

UTILISATION DES INSECTES NÉCROPHAGES COMME BIOINDICATEURS DU ROADKILL ?

Projet Exploratoire ANIMAL-ILTe (2015) | UTML / Univ. LILLE / D. CHARABIDZE (damien@forenseek.org)

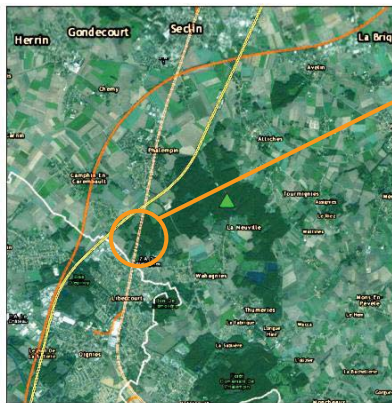


CIL&B
Club Infrastructures
Linéaires et Biodiversité



ZONE À RISQUE → ROADKILL (ANIMAUX ÉCRASÉS) → CADAVRES (NÉCROMASSE) → INSECTES NÉCROPHAGES

Peut-on estimer le roadkill en une zone grâce aux populations d'insectes nécrophages présentes ?



0 0.5 1 2 3 4 Kilomètres Site à risque (Phalempin, bordure A1)

PROTOCOLE D'ÉTUDE

Site à risque : forêt de Phalempin, à 700m à l'Est de la commune de Phalempin (Nord).

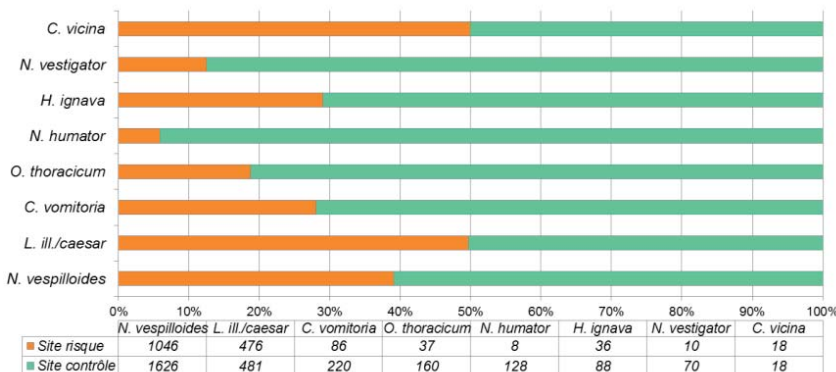
Bordure autoroute A1 Paris-Lille (grillages sécurité), 800m ligne TER, 2200m ligne TGV.

Site témoin : forêt de Flines-lès-Mortagne (1661 habitants, pas ILT à proximité).

Les 2 sites sont éloignés de 30km mais présentent de nombreux points communs : ouverts à la chasse, passants, peu exposés au vent, proches de villes, gérés par l'ONF, peuplements végétaux et grande faune comparables, etc...

20 pièges attractifs par site (10 Barber pour insectes au sol, 10 Upton pour insectes volants) contenant des 1/2 cadavres de rats. Situés tout les 20m, le long de l'autoroute où d'un transect imaginaire (site témoin). Relevés chaque semaine. Durée : 10 semaines.

RÉSULTATS



Ci-contre : comparaison (pour les 8 espèces nécrophages les plus présentes) du nombre total de captures sur le site à risque (orange) et témoin (vert) durant les 10 semaines de piégeage.

Une grande variabilité des captures existe entre les semaines ainsi qu'entre les différents pièges. **Mais les nécrophages sont globalement + abondants sur le site témoin que sur le site à risque.**

- **Plus de 8000 individus (Coléoptères & Diptères) capturés et identifiés.**
- **Mêmes espèces sur les 2 sites**, représentant la majorité de l'entomofaune nécrophage régionale.
- **Dominance de certaines espèces** (*Necrophorus vespilloides*, *Oiceptoma thoracicum*, *Calliphora vomitoria*, *Lucillia* sp.)
- **Augmentation progressive des captures durant l'été**, tendance saisonnière similaire sur les 2 sites.
- **Pics de captures** certaines semaines, variable selon les espèces.



Cette étude n'a pas permis de mettre en évidence une présence plus importante des insectes nécrophages en bordure d'autoroute (zone favorable au roadkill). Plusieurs hypothèses peuvent expliquer ce fait : faible mortalité dans cette zone, faune localement peu abondante, pièges trop attractifs. Au vu de ces résultats, **la mise en place d'un bioindicateur basé sur l'abondance d'insectes nécrophages semble complexe.**

Néanmoins, d'autres analyses basées sur des pièges passifs, le choix d'un autre site à risque et le suivi temporel d'un site (avant/après installation d'ILTe) pourraient offrir de nouvelles perspectives.