

Projet LIFE *ELIA-RTE*

Transformons les tracés de lignes à haute tension en couloirs verts

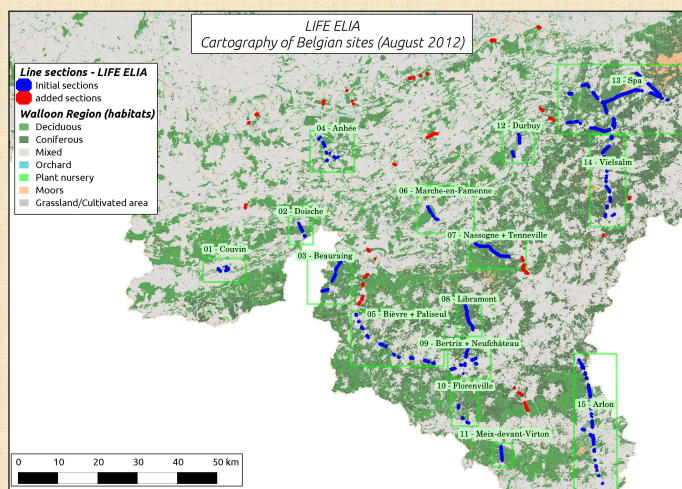
Tracés LIFE Wallonie (ELIA) – France (RTE)

Objectifs

Présentation des tracés rencontrés en Belgique (Wallonie) et en France. Ces tracés ont été choisis de manière à ce que les différentes régions biogéographiques de ces 2 pays soient concernées par le projet.

En Wallonie

130 kilomètres de lignes ont été sélectionnés. Parmi ceux-ci, 49,1 km sont situés en sites Natura 2000, 18,3 km sont inclus dans le réseau de sites de grand intérêt biologique et 56 km sont soumis au régime forestier. La gestion de ces couloirs pourra être intégrée aux plans de gestion liés aux statuts des différents sites dans lesquels ils sont inclus. Répartis au sein des grands massifs forestiers, ces corridors assurent une continuité entre les habitats naturels ouverts voisins.



En France

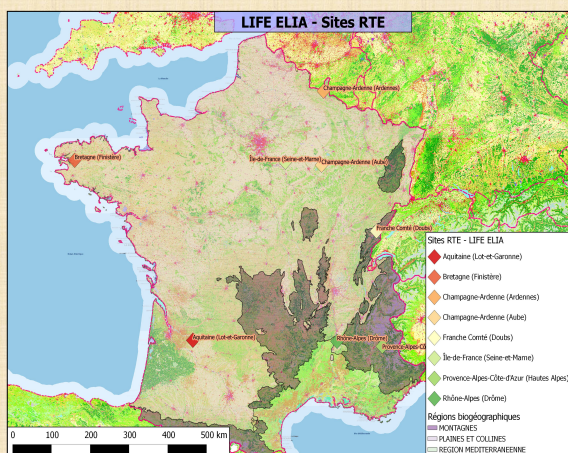
Les sites qui seront gérés ont été choisis de façon à couvrir les quatre zones biogéographiques recouvrant le pays.

Ils ont été ciblés en fonction de leur intérêt en termes d'habitats et d'espèces présents.

La localisation de ces sites induit une grande variété dans les partenaires potentiels du projet (Parcs nationaux, Parcs régionaux, CREN, ONF, associations naturalistes, chasseurs, muséum national des sciences naturelles, éleveurs, apiculteurs, ...)

Ils offrent la possibilité de mettre en œuvre les différents types de travaux de restauration.

Les lignes retenues en France sont situées dans sept régions correspondant par ailleurs aux différentes unités décentralisées de RTE.



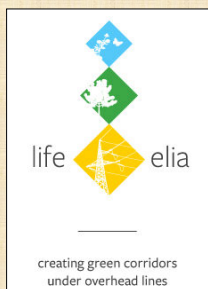
Actions mises en œuvre sur les sites français

- Ardennes: lisières + tourbières/landes + mares
- Aube: pâturage
- Doubs: pâturage
- Drôme: mares + invasives
- Finistère: mares + pâturage + lisières
- Hautes Alpes: lisières + pâturage + mares
- Lot-et-Garonne: mares
- Seine-et-Marne: pâturage/fauchage + invasives



Le projet LIFE ELIA bénéficie du cofinancement de la Commission européenne





LIFE ELIA-RTE project

Creating green corridors under overheads lines

Route of LIFE Wallonia (ELIA) - France (RTE)

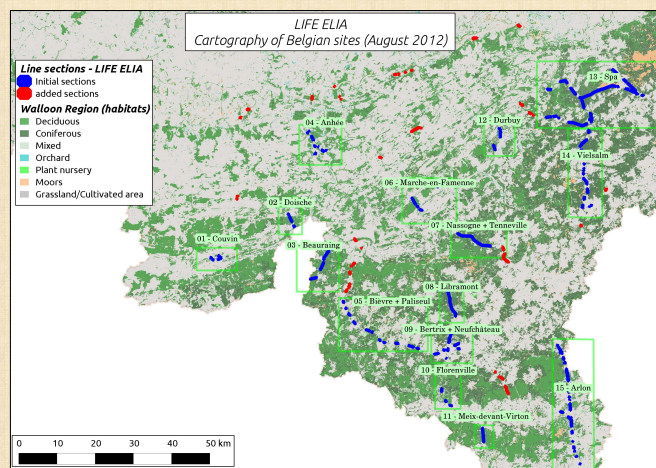


Objectives

Presentation of tracks met in Belgium (Wallonia) and France. Ensuring to cover a maximum of biogeographic European territories.

In Wallonia

130 kilometers of high-voltage lines were selected. From these, 49.1 km are located in Natura 2000 sites, 18.3 km are included in the network of sites of great biological interest and 56 km are under the forest regime. The management of these corridors will be integrated into the management plans relating to the status of sites in which they are included. Distributed within large forest, they provide continuity between neighboring open habitats.



In France

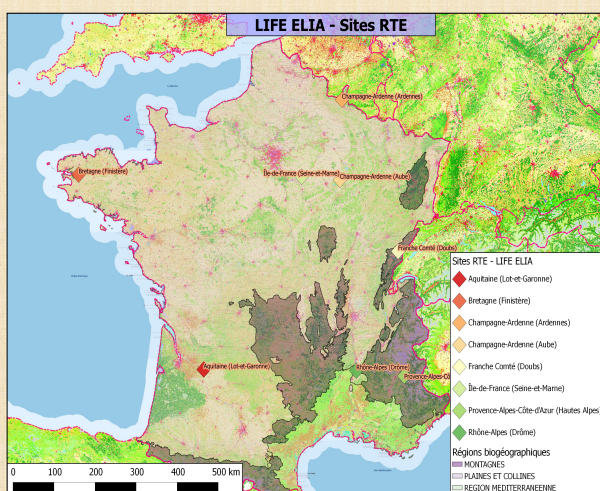
The sites that will be managed, were chosen to cover the four biogeographic zones across the country.

They were targeted in relation to the value of the sites in terms of habitats and species.

The location of these sites induces a variety of potential partners in the project (National Parks, State Parks, 'Conservatoires', National Forest Office, naturalists associations, hunters, national museum of natural sciences, farmers, beekeepers, ...)

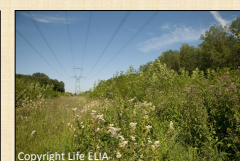
They offer the possibility of implementing different types of restoration work.

Moreover, high-voltage lines selected in France are located in seven regions corresponding to different decentralized RTE units.



Actions implemented on the French sites

- Ardennes: bog + edges / heathland + ponds
- Dawn: grazing
- Doubs: grazing
- Drome: ponds + invasive species
- Finistère: ponds + pasture + edges
- Alps: edges + pasture + ponds
- Lot-et-Garonne: ponds
- Seine-et-Marne: grazing / mowing + invasive species



The LIFE ELIA project is co-financed by the European Commission

