

Résultats de la thèse : Enjeux psychosociaux des grandes infrastructures de transport (IT)

Réalisation : 2009 - 2013

Université de Nîmes, Laboratoire de Psychologie Sociale (EA 849)

Financement : Egis Structures & Environnement

Alexia Lopez

ESPACE (UMR 7300) - CNRS

Colloque ITTECOP

1 et 2 octobre 2015

Sophia Antipolis



Présentation

Hypothèses

Déterminants
symboliques

Représentations
sociales (RS)

Valeurs
paysagères

Un thème

L'appréhension de l'aménagement
d'IT par les populations riveraines

Une double approche

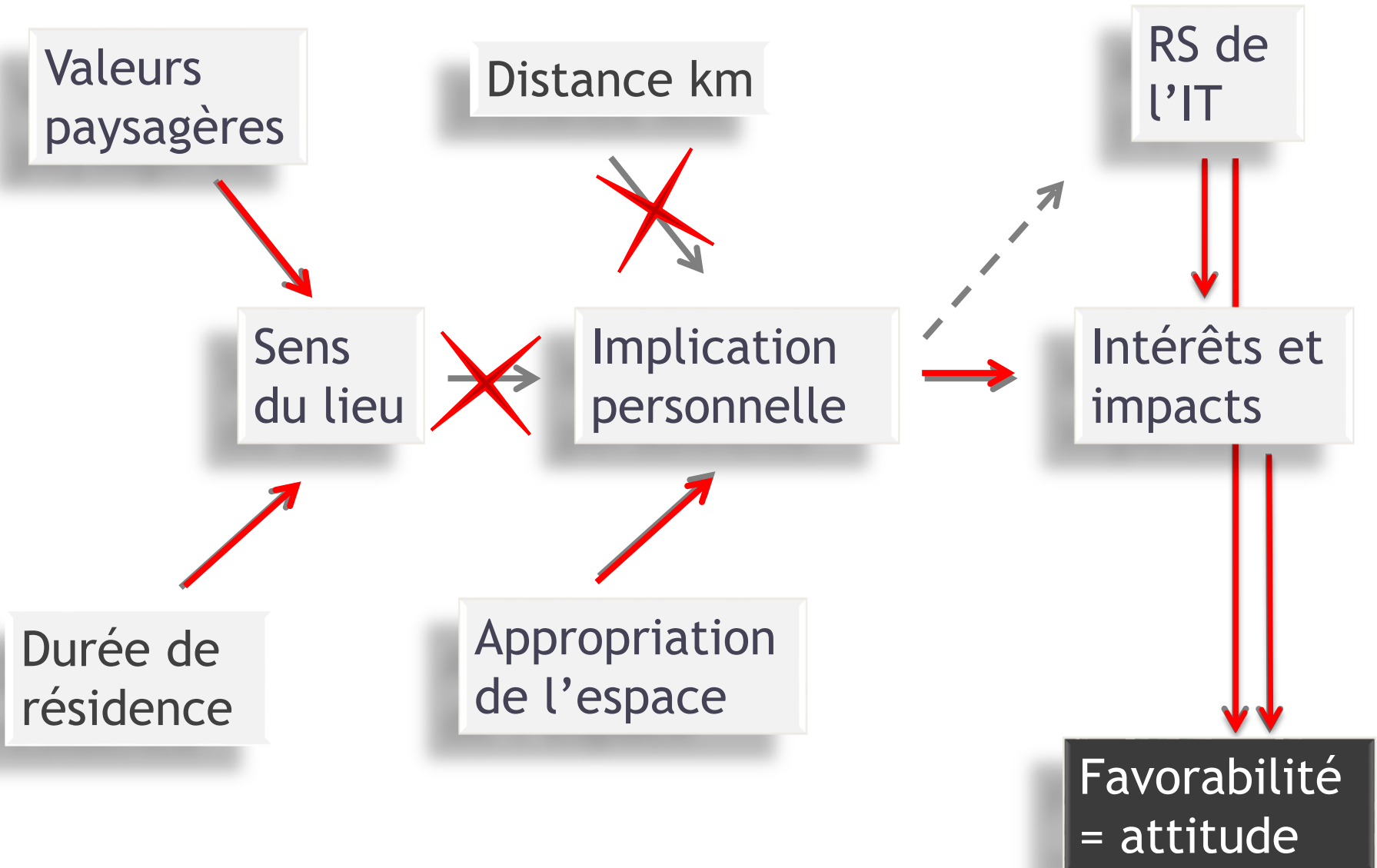
La psychologie sociale et
environnementale

Une définition du paysage

« Partie de territoire telle que
perçue par les populations »

Une matière première

La subjectivité des individus
« *lambda* », l'expertise du
« profane »



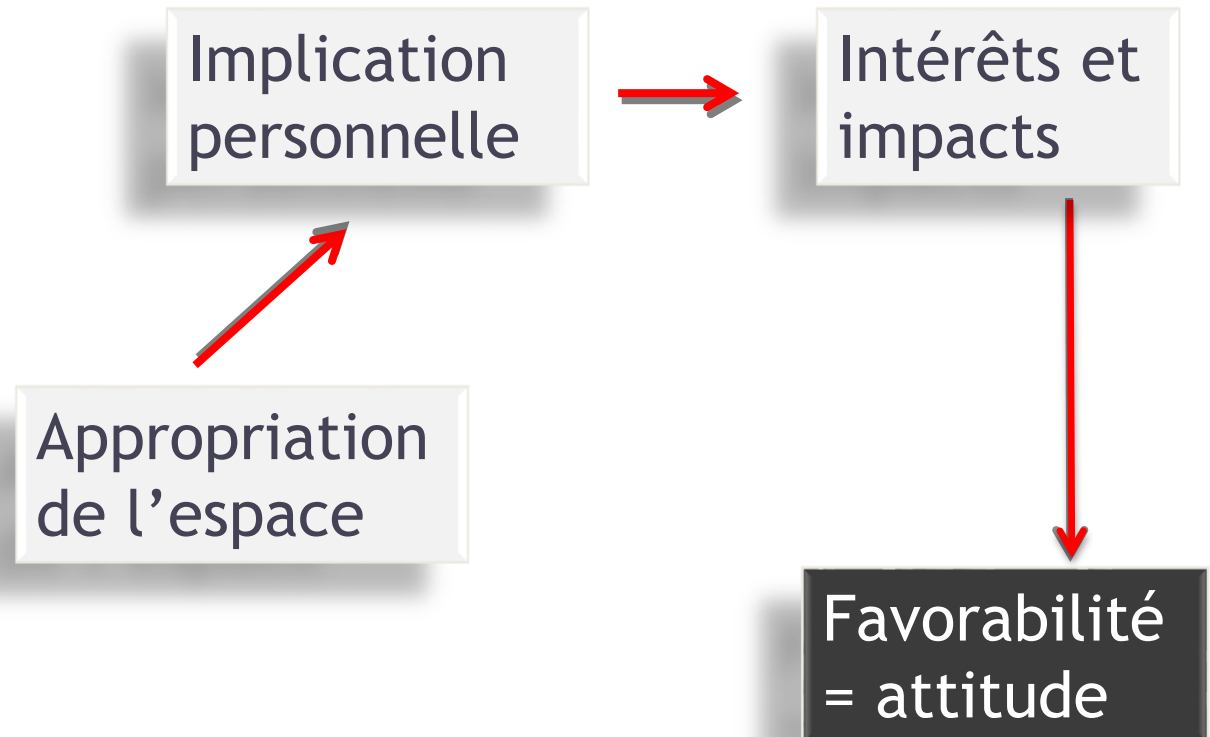
Présentation

Hypothèses

**Déterminants
symboliques**

Représentations
sociales (RS)

Valeurs
paysagères



Présentation

Hypothèses

**Déterminants
symboliques**

Représentations
sociales (RS)

Valeurs
paysagères

Proximité et
appropriation
= éléments
symboliques



Compatibilité à
l'échelle locale



Favorabilité

Présentation

Hypothèses

Déterminants
symboliques

Représentations
sociales

Valeurs
paysagères

RS de
l'IT

Intérêts et
impacts

Favorabilité
= attitude



Présentation

Hypothèses

Déterminants
symboliques

Représentations
sociales

Valeurs
paysagères

LGV Est-Européenne

Modernité > favorabilité

Destructions de la nature / Nuisances > impacts locaux

Vitesse ####

A89

Développement > favorabilité

> intérêts locaux, régionaux, nationaux

< impacts locaux

Désenclavement > intérêts locaux

Rapidité ####

Canal Seine-Nord-Europe

Emploi > favorabilité

> Intérêts locaux et régionaux

< impacts locaux et régionaux

Désengorgement des routes < impacts régionaux et nationaux

Ecologique / Transit marchand ####

Présentation

Hypothèses

Déterminants
symboliques

Représentations
sociales

**Valeurs
paysagères**

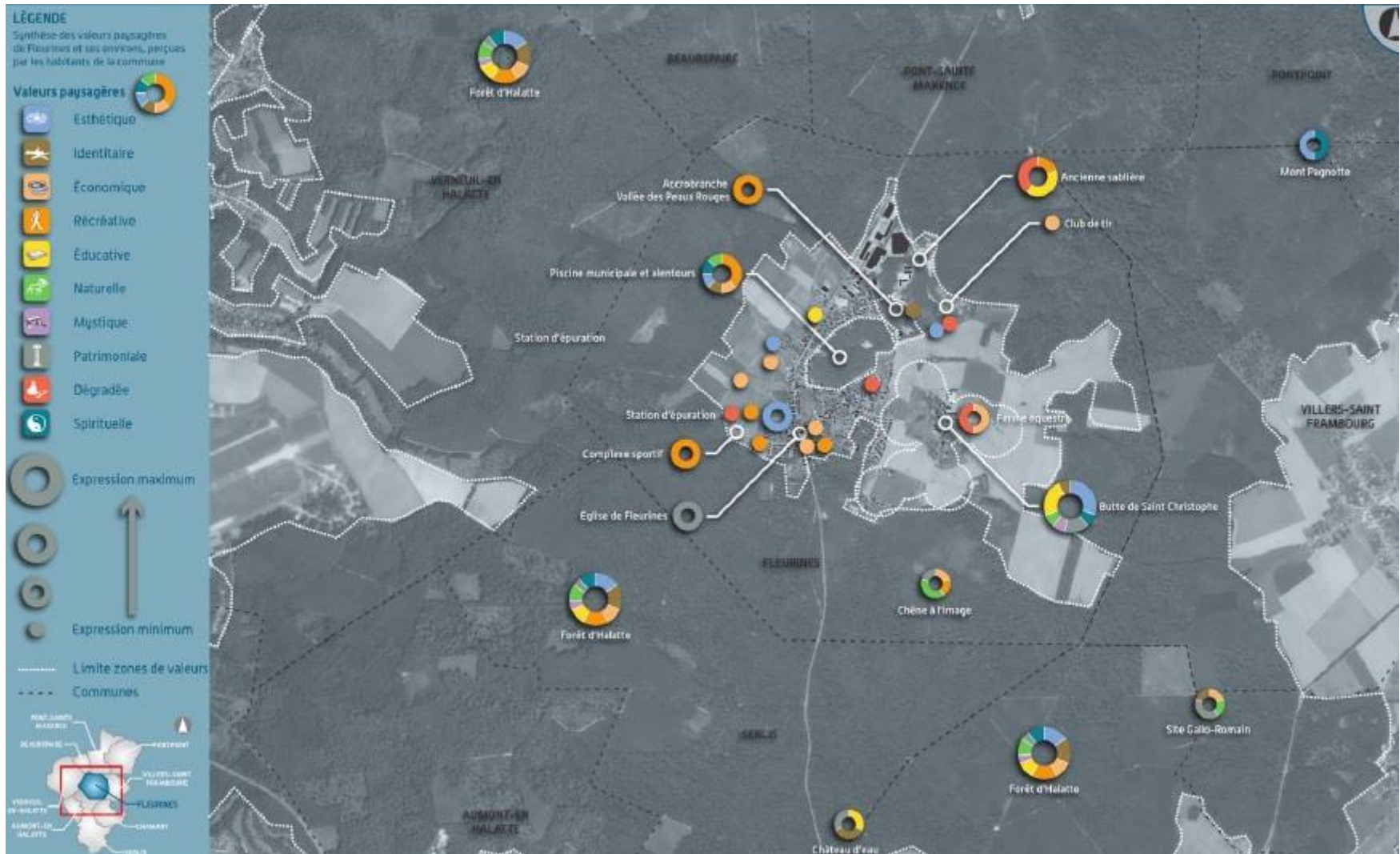
Valeurs
paysagères

Sens
du lieu

Durée de
résidence



Etude participative du cadre de vie - EGIS



Merci pour votre attention !



alexialopez086@gmail.com

alexia.lopez@univ-amu.fr