

Interfaces routes-champs cultivés : la gestion différenciée des bords de route induit-elle des problèmes particuliers d'adventices dans les champs cultivés ? (IRCC)

Séminaire de lancement, 03/10/2014

CHAUDRON Clémence, DI PIETRO Francesca

Thèse en cours à l' Université François Rabelais de Tours
Equipe IPAPE - UMR CNRS 7324 CITERES
clemence.chaudron@univ-tours.fr



Importance des éléments linéaires au sein du paysage

-Intensification des pratiques agricoles et raréfaction des habitats herbacés pérennes

-Aménagements fonciers (agrandissement parcellaire) et raréfaction des éléments linéaires du paysage

↳ Les **bords de route** identifiés comme ayant des fonctionnalités écologiques importantes au sein de la matrice agricole :

-continuités

-zones habitat ou refuge

-Facteurs influençant ces fonctionnalités :

-perturbations anthropogéniques

-largeur emprise routière

-gestion (nombre/période fauche)



C. Chaudron

Entretien différencié des dépendances vertes routières départementales en région Centre

-Des **secteurs tests** dans le département **Indre et Loire** depuis 2009 afin de **préserver la biodiversité MAIS** facteur potentiel de **dispersion d'adventices** des cultures

-Projet Interactions Routes Mosaïques Agricole (IRMA) financé par la région Centre depuis 2012

↳ **Etudier et évaluer** (flore, arthropodes et amphibiens) :

1/ les **effets** des pratiques de gestion

2/ les **interactions** des bords de route avec les bords de champ

3/ la **fonctionnalité écologique** des fossés routiers, en tant que trame bleue

↳ Rechercher de nouvelles dispositions pour **l'application à l'échelle locale de la trame verte et bleue** (SCOT de l'agglomération tourangelle)



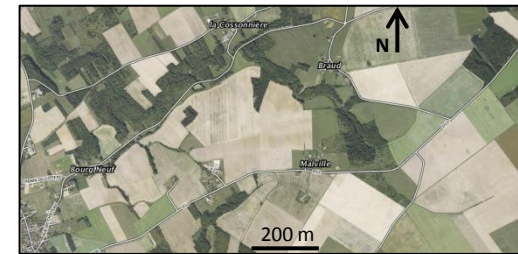
Etude de cas dans le Sud Est du département Indre et Loire : un paysage de plaine cultivée caractérisé par une fragmentation forestière plus ou moins importante

En fonction des caractéristiques paysagères, l'objectif est de connaître :

- 1) Les **modalités réelles de la gestion** des bords de route départementales
- 2) Les **pratiques de gestion agricole** sur les bords de route et bords de champ
- 3) La **dynamique de la végétation** à l'interface route-champs cultivé (adventices des cultures en particulier)

Par quelles méthodes?

- ✓ Enquêtes
- ✓ Entretiens
- ✓ Questionnaires
- ✓ Relevés de végétation
- ✓ Relation / similarité entre les différents compartiments au niveau **taxonomique et fonctionnelle**
→ statistiques inférentielles et multivariées



Source : IGN

A l'attention des scientifiques :

1/ Quelle est l'influence des pratiques de **gestion** d'éléments linéaires dans sa **dimension transversale**?

1.1/ **Quels filtres** (paysage, gestion) structurent les communautés végétales à l'interface route/champ? Quel est leur **poids relatif**?

1.2/ Dans quelle mesure ces filtres jouent-ils sur la **dynamique** des espèces **adventices** des cultures?

A l'attention des acteurs :

1/Les **pratiques de gestion** du bord de route améliorent-elles la **biodiversité végétale** sur ces milieux?

2/Y-a-t-il une **réelle dispersion d'adventices** des cultures en champ en lien avec ces modalités de gestion?

3/Quelles **pratiques de gestion** en bord de route et en champ **préconiser** pour préserver la biodiversité sans contaminer les champs?



C. Chaudron

Les projets IRMA (Région Centre) et IRCC (MEDD-ITTECOP)

IRCC :

- Un complément (projet exploratoire : 10 KE) au projet IRMA
- Étendre l'analyse de l'interface « infrastructure de transport terrestre – paysage cultivé » à d'autres ITT : réseau autoroutier ? réseau ferré ?
- Quelle gestion des dépendances vertes de ces ITT ? Quelles interactions avec les champs cultivés ?
- Vers un projet de recherche ITTECOP

