

# Comment corriger les perturbations des écoulements d'eau alimentant les zones humides ?

Etat des connaissances et état de l'art.



Fatima LAGGOUN-DEFARGE  
directrice adjointe

*LIN'eco*

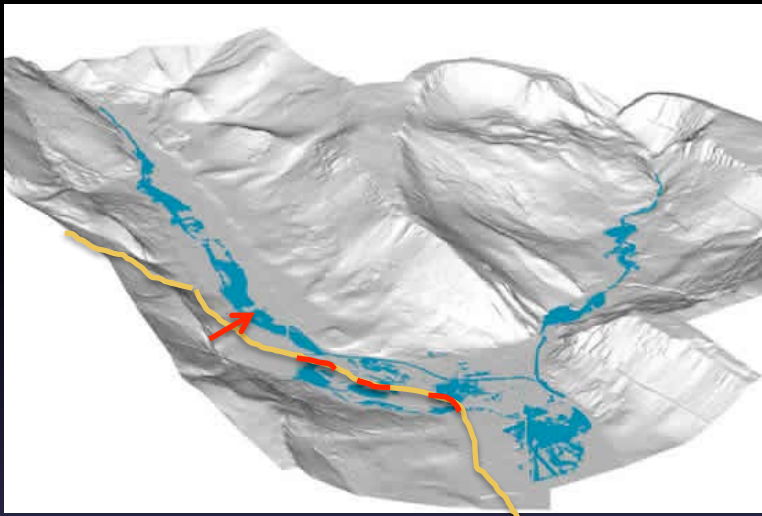
Dr Philippe GROSVERNIER



Jacques THOMAS  
directeur général  
de KAiros compensation



# Périmètre du projet



Zones humides  
soligènes  
topogènes  
fluviogènes

Écoulements hypodermiques  
Écoulements de surface

Les infrastructures de surfaces ou enterrées peuvent perturber les écoulements (voirie, voies ferrées & réseaux enterrés)

Comment corriger les perturbations des écoulements d'eau alimentant les zones humides ?

# Résultats attendus

Rassembler les connaissances empiriques  
et les connaissances fondamentales

Dresser « l'état de l'art »

Formuler les questions non résolues

Un guide pour porteurs de projets et BET

