



ITTECOP

Infrastructures
de transports terrestres
écosystèmes et paysages

Les journées des jeunes chercheurs ITTECOP 2026

*Infrastructures, territoires, transports, énergies,
écosystèmes et paysages*

**Les infrastructures de transports d'aujourd'hui,
une zone refuge pour demain ?**

*Novellas Ken – ATER à l'Institut d'Urbanisme et d'Aménagement
Régional d'Aix-Marseille Université – Laboratoire LIEU*

amU Aix
Marseille
Université

IUAR Institut
d'urbanisme
et d'aménagement régional

LIEU Laboratoire
interdisciplinaire
environnement urbanisme

Le contexte d'une recherche par le projet

La démarche paysagère face aux risques littoraux et au changement climatique



La démarche paysagère face aux risques littoraux et aux changements climatiques. Modèles d'aménagement et outils de projet pour ménager les terres basses de l'étang de berre, du chenal de Caronte et du golfe de fos.

Ken Novellas

Paysagiste concepteur

Urbaniste

Expériences en agence de paysage et d'urbanisme

Patrick Moquay

Directeur de thèse

Professeur SHS à l'ENSP
Versailles

Thèse et HDR en Science
politique

Vers une complémentarité des méthodes de recherche

Entre scientificité des résultats et concrétude des solutions proposées

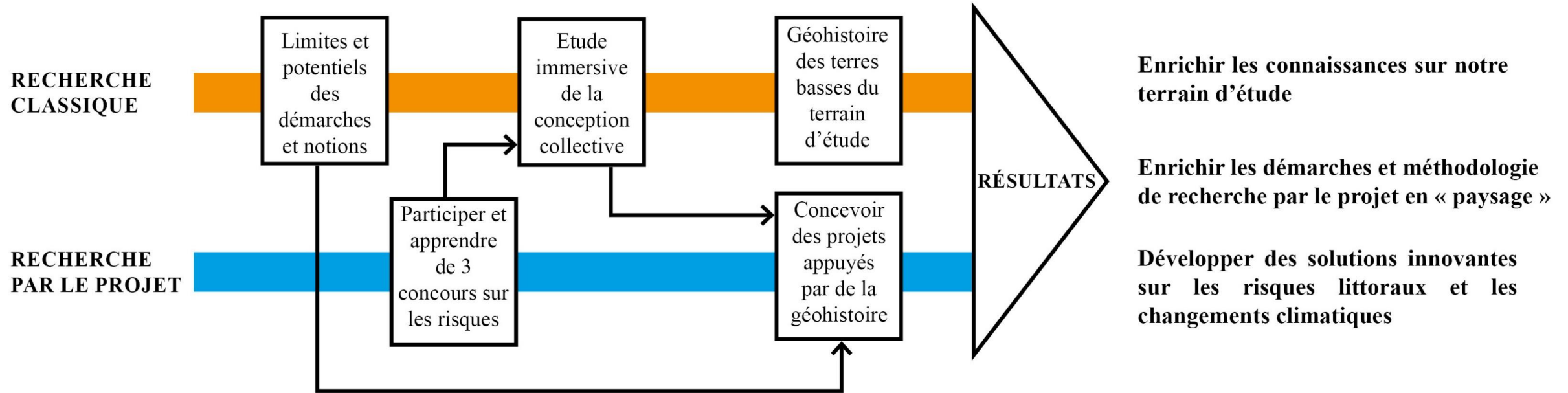


Schéma - Hybridation des méthodologies de recherche de la thèse

Vers une complémentarité des méthodes de recherche

Entre scientificité des résultats et concrétude des solutions proposées

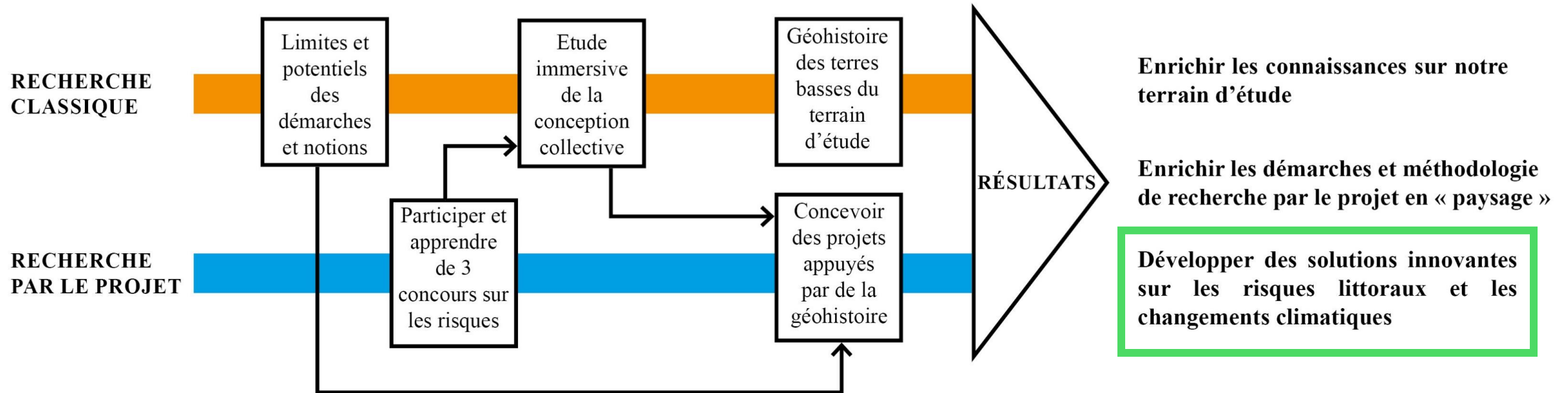
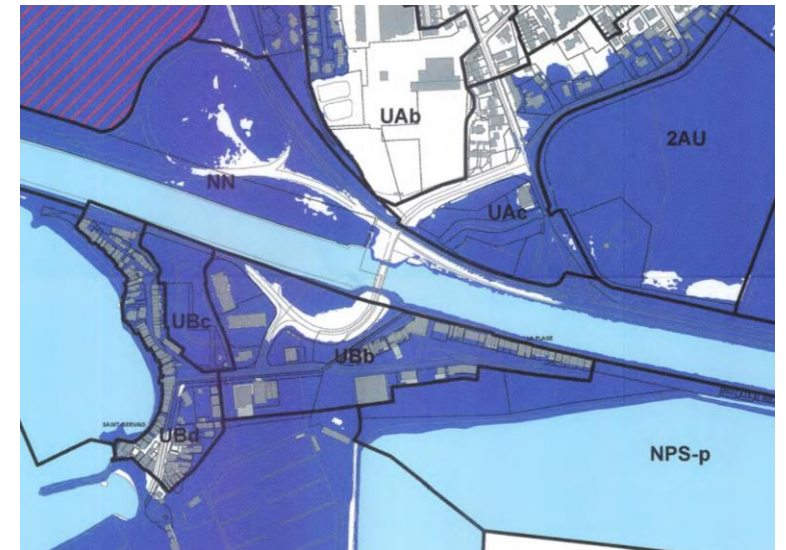


Schéma - Hybridation des méthodologies de recherche de la thèse

Vers la création d'un outil d'urbanisme

Le Plan des Aménagements Préventifs face au Risques Littoraux (PAPRIL) de Fos-sur-Mer



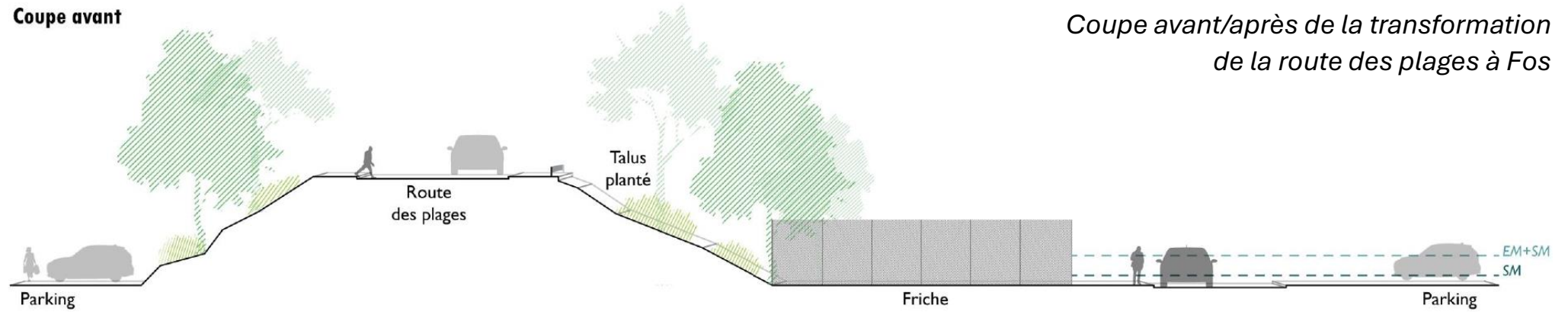
Extrait du PPRI de Fos-sur-Mer

PAPRIL du quartier St-Gervais à Fos-sur-Mer

Le potentiel des infrastructures routières

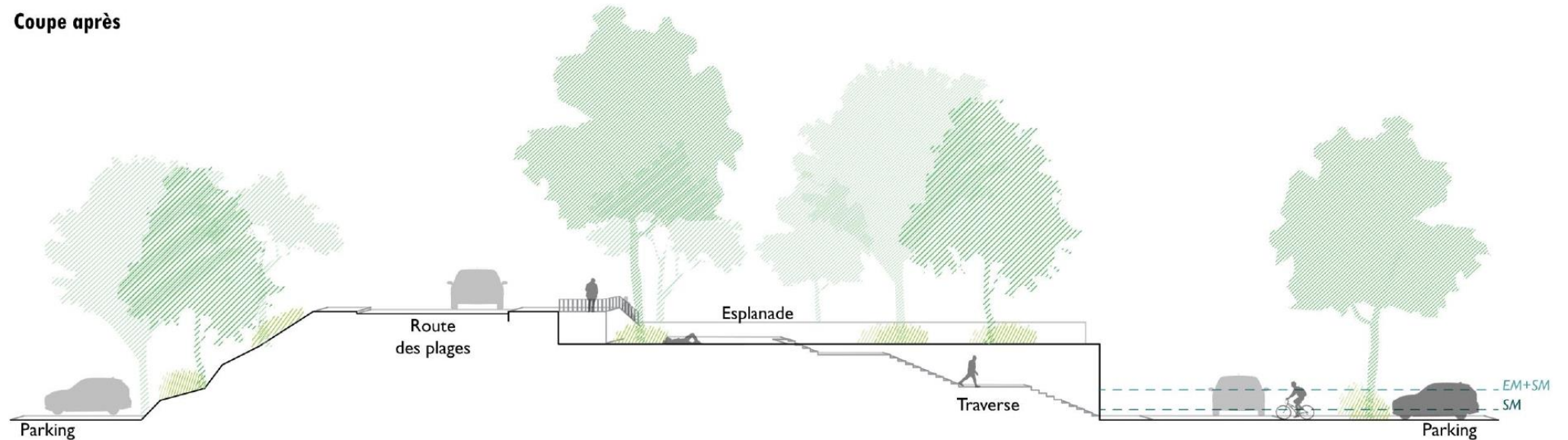
Une infrastructure de transport, un belvédère, une zone refuge pour St-Gervais

Coupe avant



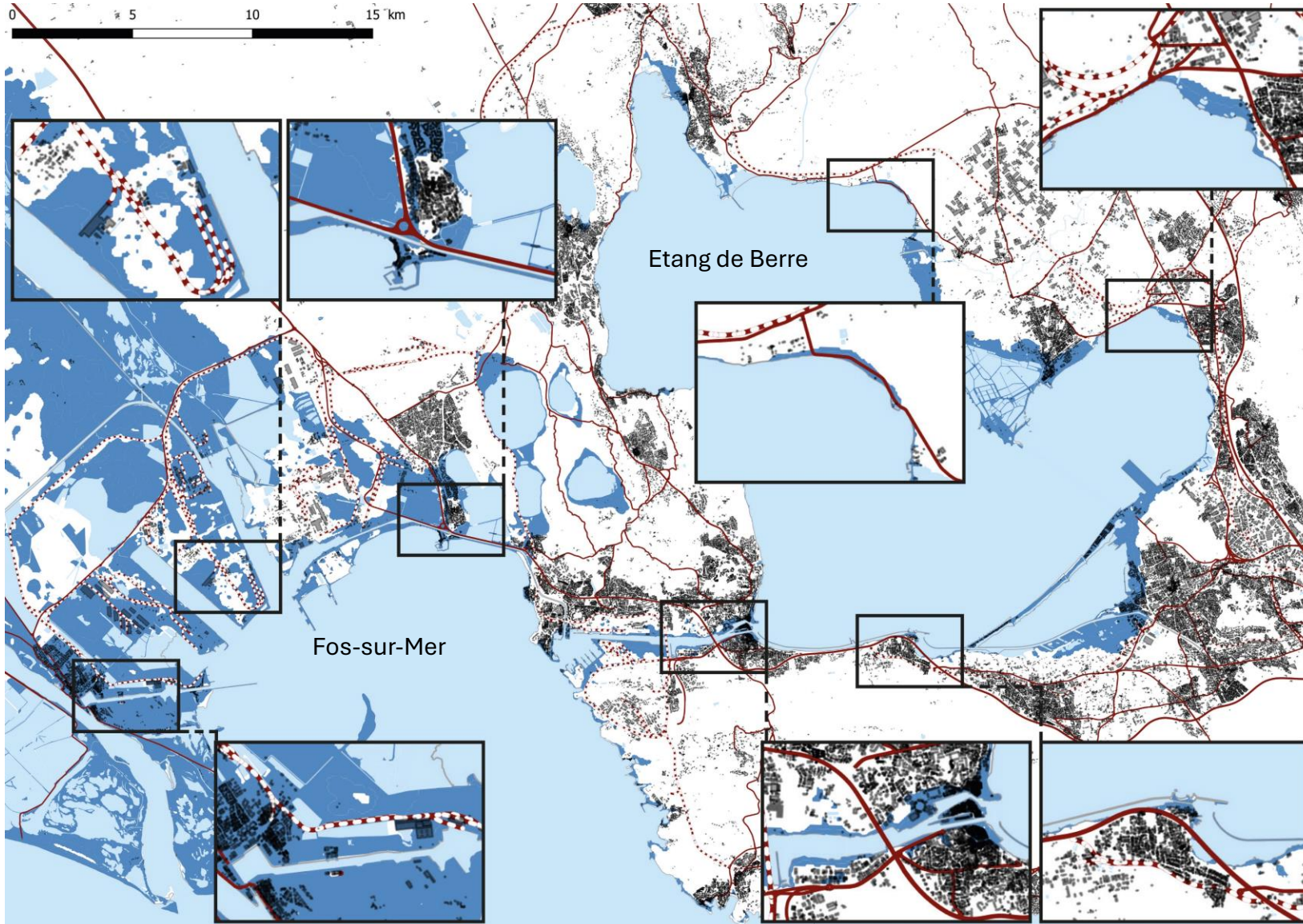
Coupe avant/après de la transformation de la route des plages à Fos

Coupe après



Vers la multifonctionnalité des infrastructures routières

Des zones refuges en devenir dans les zones basses du territoire Berre-Fos



→ *Penser la prévention du risque par des espaces publics refuges hors d'eau et plus automatiquement en infrastructures de protection.*

→ *Identifier les potentiels de résilience d'un site, avant de le transformer.*

→ *Valoriser la multifonctionnalité des infrastructures, notamment de transport, dans le temps.*

→ *Relier le temps long de la planification avec le temps court de la maîtrise d'œuvre via des outils adaptés.*

Carte des infrastructures routières en zones basses sur le territoire Berre-Fos



Les infrastructures de transports d'aujourd'hui, une zone refuge pour demain ?

Novellas Ken – ATER à l'Institut d'Urbanisme et d'Aménagement Régional d'Aix-Marseille Université – Laboratoire LIEU
Contact : novellas.ken@gmail.com

Revue « Territoire en mouvement » (TEM)

<https://journals.openedition.org/tem/13177>

Titre de l'article : Le plan des aménagements préventifs face aux risques littoraux (PAPRiL) et l'hydroplan, de nouveaux outils pour un urbanisme préventif et contextuel face à la submersion marine