

# E=RC+

« Ne pas mettre tous ces E dans le même panier ! »



Le présent document a été conçu comme une notice.

Sa vocation est de présenter le mode opératoire du processus amont développé dans le cadre du projet **E=RC+**.

La notice présente un processus qui se déroule sur une session d'une journée.

À la manière d'une notice de montage de meuble ou de jeu de société, la notice présente la liste au départ du matériel et des matériaux nécessaires pour assurer la réussite de la session de mise en œuvre du processus.

Les prérequis pour la mise en œuvre du processus **E=RC+**:

Ce matériel et ces matériaux (données, cartographies, scénarios prospectifs, etc.) sont issus de phases préparatoires coordonnées par un petit groupe appelé **COP** (Cellule Opérationnelle du Projet composée d'aménageurs et de scientifiques). Ces phases préalables qui constituent le prérequis au processus **E=RC+** d'une journée, sont présentées dans le rapport (cf. fiche 1 - Le récit, fiche 4 - Les données et fiche 5 - Prospectives). Les membres de la **COP** participent à la session pour faciliter les productions.

Illustrations : Arnaud LE BOT, ANAHAIN EL BE

**GASBi**

Groupe d'échanges

Aménageurs • Scientifiques  
Biodiversité • Infrastructures

**imbe**

Institut méditerranéen de biodiversité et d'écologie  
marine et continentale

**Aix\*Marseille**  
université

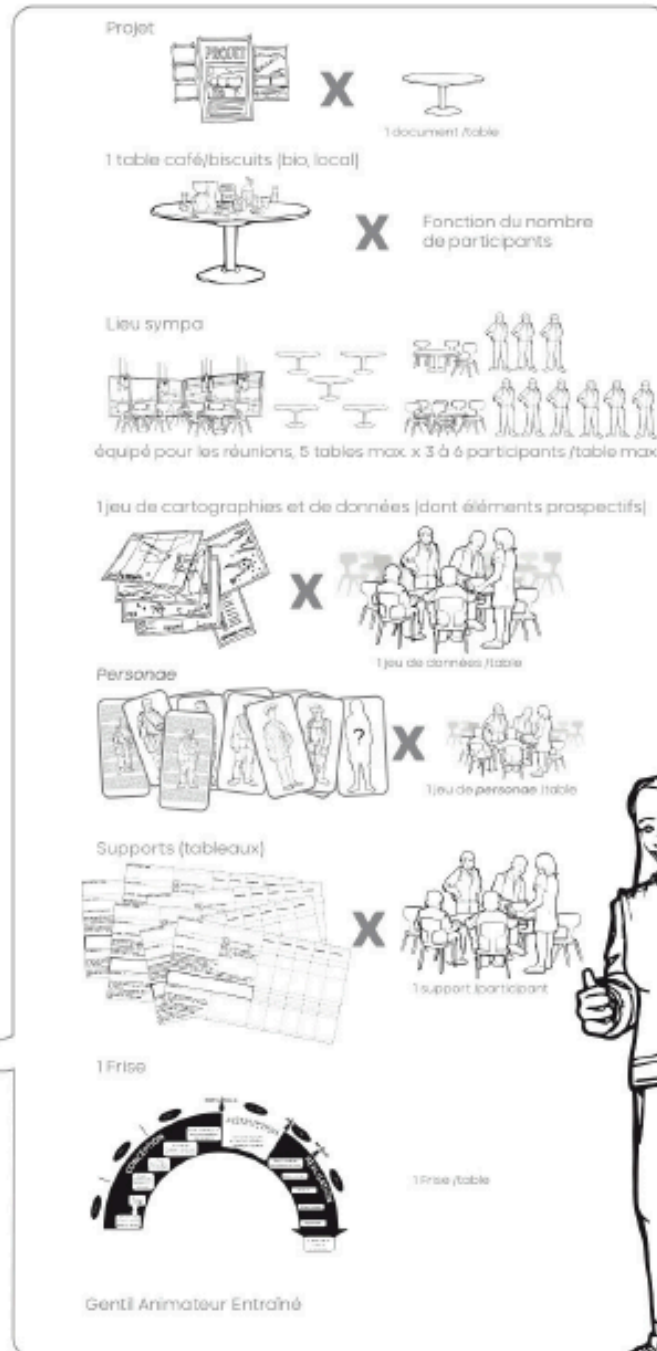
APPELD AIR

**cnrs**  
dépasser les frontières

**INRAE**

# E=RC+

Investir le E (Eviter)  
de manière intégrative et  
prospective ;  
mesurer ses conséquences  
sur le R (Réduire)  
et le C (Compenser)  
dans le cadre de projets  
d'aménagements



**Thierry Tatoni**  
AMU-IMBE

**Carine Ritan-Olivry**  
Appeld'aiR

**Cécile Albert**  
CNRS-IMBE

**Mathilde Hervé**  
AMU-IMBE

**Nicolas Kaldonski**  
AMU-IMBE

**Sylvie Vanpeene**  
INRAE

**GASBi**

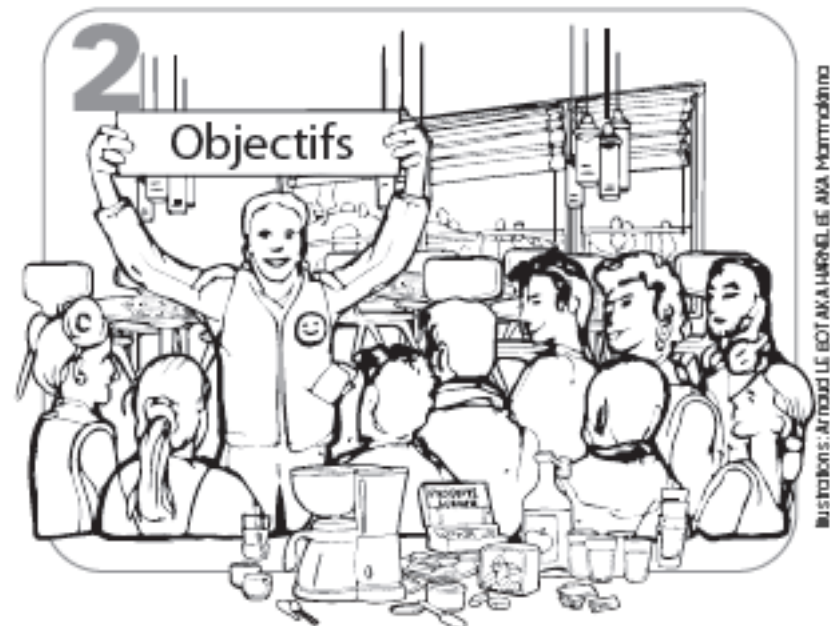
— Groupe d'échanges —  
Aménageurs • Scientifiques  
Biodiversité • Infrastructures



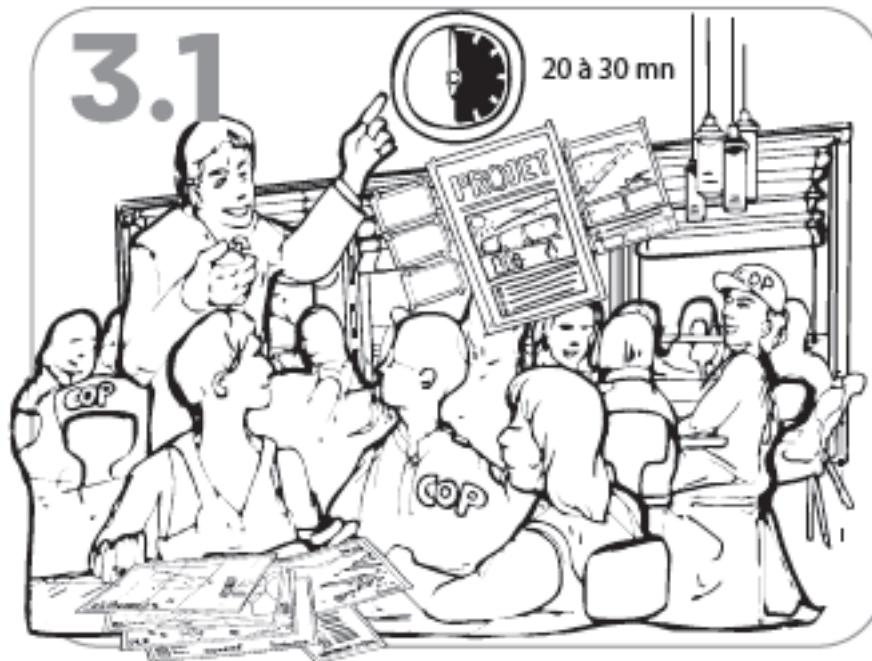
**Accueil personnalisé**  
et brise glace  
en lien avec le sujet

Explication du déroulement  
et présentation du matériel

**Objectifs de la session**  
(par ex. instruire en mode E-RC+ le  
projet de l'aménageur X)



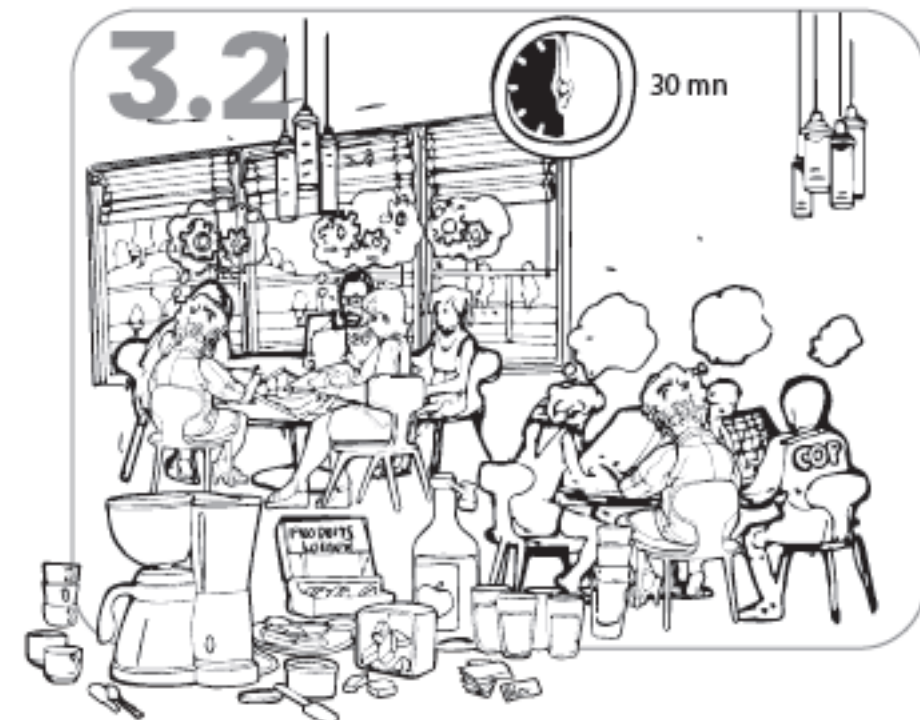
**E=RC+**



**Prise de connaissance individuelle**  
des données, cartographies,  
éléments de prospectives...

**Echanges libres**  
entre les participants de chaque table  
pour bien s'approprier les  
informations fournies

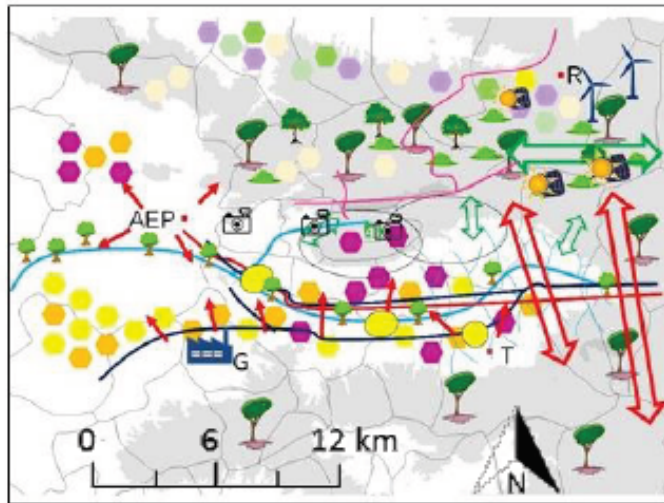
**Prise de connaissance du projet**  
+  
Découverte des documents  
et/ou présentation en plénière



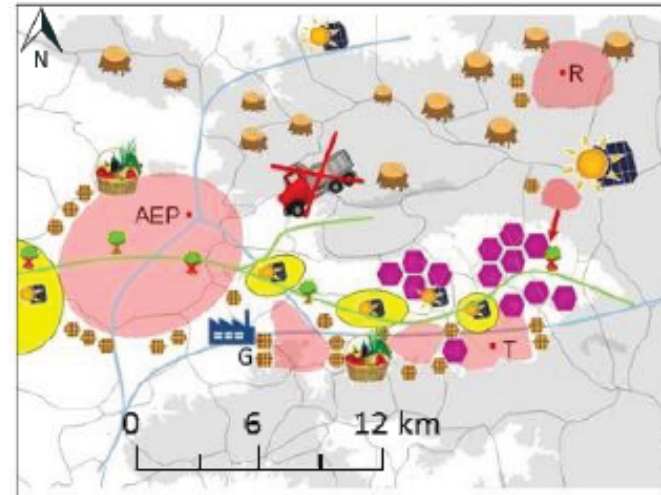
## Extrait du tableau de synthèse de l'intérêt des données

Type de données	Description	Intérêt général (-2 à +2)	Facilité d'accès (-2 à +2)	Facilité d'utilisation (-2 à +2)	Intérêt scientifique (-2 à +2)	Cette donnée est-elle déjà utilisée ?	Niveau de confiance dans la réponse (-2 à +2)	Score général
Ocsol	Carte d'occupation du sol en 45 classes (incluant urbain, agricole, forêt, surfaces en eau).	1,5	1,5	1,5	1	Oui / non	1	6,7
BD routes	Toutes les infrastructures linéaires de transport (routes, chemin, transport par câble, lignes électriques)	1,7	1	1,4	1	oui non	1,7	6,5
Corine Land Cover	Carte d'occupation du sol en 44 classes (incluant urbain, agricole, forêt, surfaces en eau). Cartes des différences entre les années disponibles.	1,5	1	1,1	0	oui en routine, donnée de base en études amont Non	1,2	5,7
RPG	Registre parcellaire agricole - 2017	0,7	0,5	0,2	1	Oui Pas directement, via chambre d'agri ? Non	1,1	2,4
MOS	Mode d'occupation du Sol, inventaire numérique de l'occupation du sol à l'échelle d'un territoire (commune, SCoT, département, etc.).	0,5	-1	1	1	Non, ne connaît pas, comment savoir ce qui existe	0,75	1,5

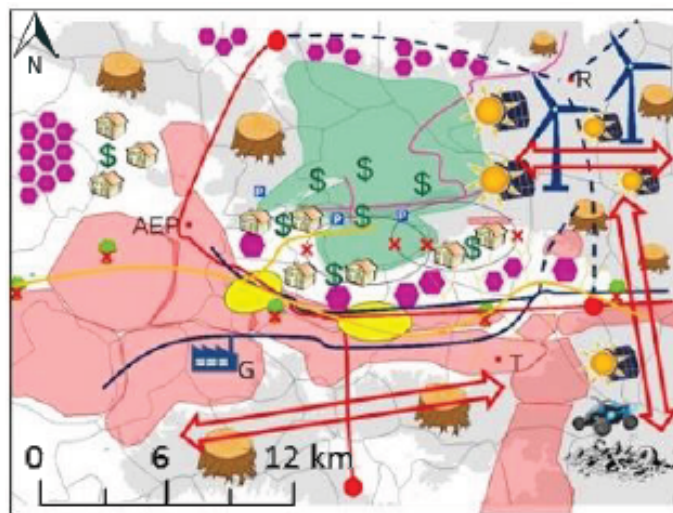
# Eléments de prospective : exemple du site de la Ste Victoire



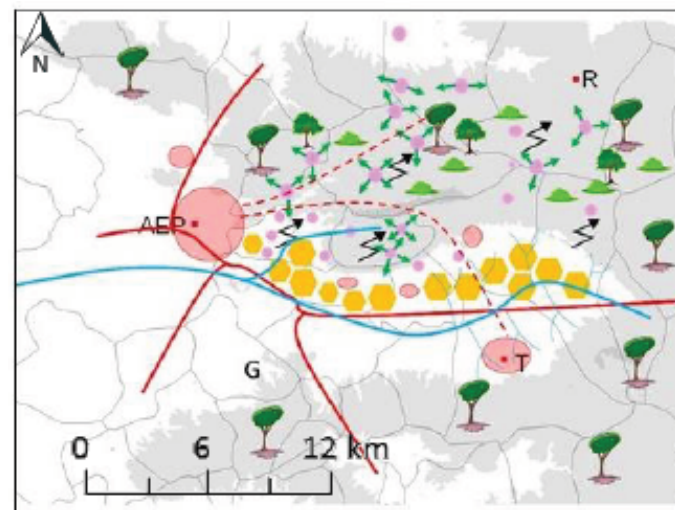
Etat initial



Scénario Au fil de l'eau

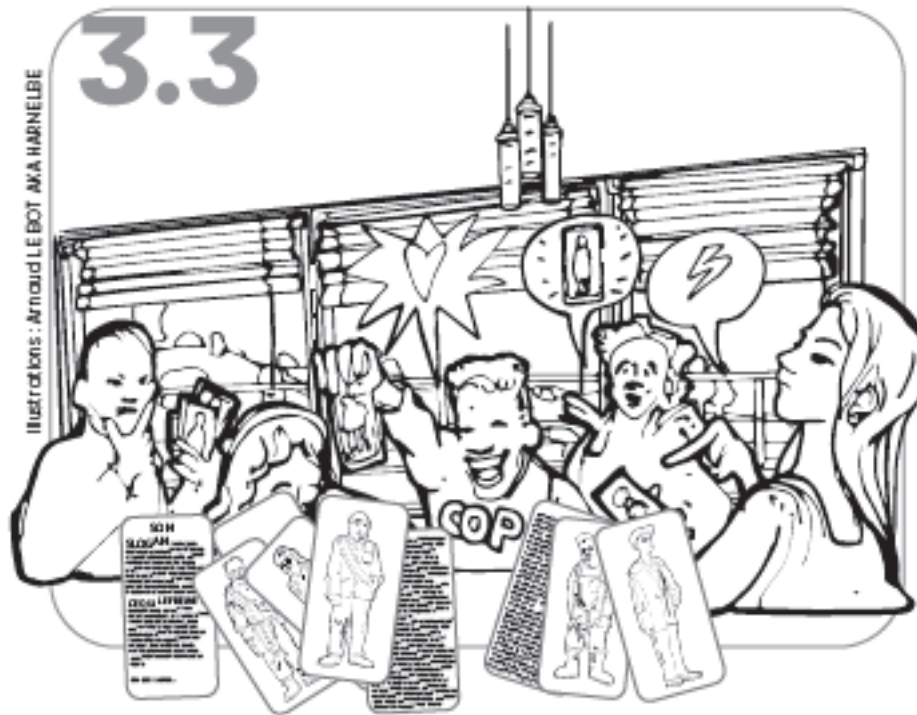


Scénario Pessimiste



Scénario Optimiste

**E=RC+**



## Lecture des fiches « persona »

Prise de connaissance des  
profils d'acteurs  
+ enrichissements éventuels

**Temps de partage et d'échanges sur  
la totalité des documents**  
Dernière phase de prise de  
connaissance

Clarifications et/ou ajustements  
si nécessaire

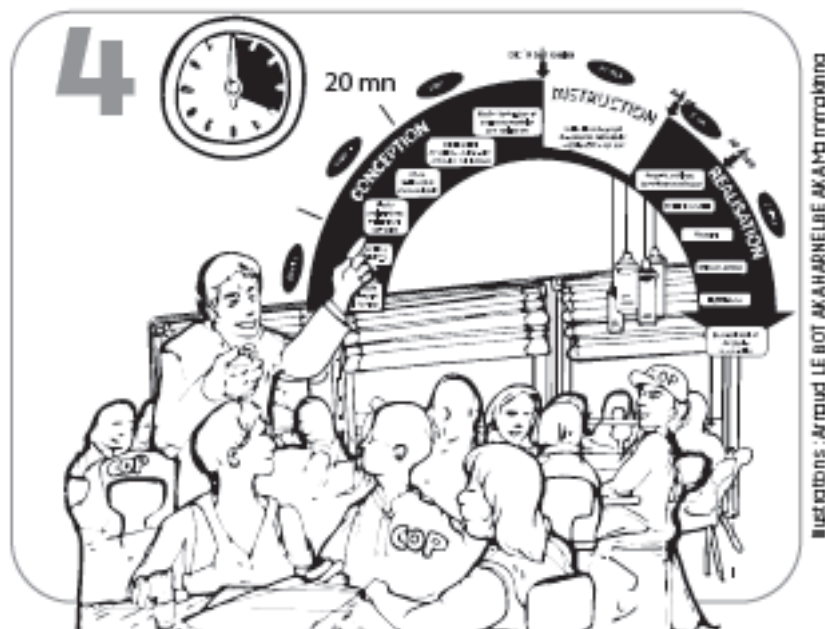


Illustrations : Arnaud LE BOT AKA HARNELBE AKA Harnelbe

## Les caractéristiques des « persona » utilisés

Nom du <i>persona</i>	Son métier et son profil	Trait de caractère archétypal
Anne Glot (A. Glot)	Élue de l'agglomération qui soutient le projet	Volontaire et hyperactive
Albert Biostein	Scientifique en biologie marine et terrestre, scientifique impliqué qui cherche à développer les passerelles sciences et société et mettre de l'écologie partout	Ce qui l'anime c'est de faire intégrer une autre vision de l'écologie dans la société
Alex Padelum	Chauffagiste, il est L'habitant qui milite pour l'apport d'électricité dans un secteur sous calibré	Volontaire et engagé voire obstiné
Bruno Den Ho	Haut fonctionnaire au ministère des transports, Jeune cadre de l'État issu des grandes écoles	Serviteur loyal de l'État, aider le ministre dans toutes ses demandes quelles qu'elles soient, Bruno est avant tout un grand serviteur de l'État
Eric Colaud (E. Colaud)	Chargé de mission biodiversité d'une aire protégée, naturaliste-botaniste passionné	Se fait le porte-parole des espèces végétales protégées
Fernand Viro	Responsable d'un Bureau d'étude généraliste environnement et aménagement. Véritable intrapreneur, 15 ans de métier qu'il connaît sur le bout des doigts	Ce qui l'anime c'est d'avancer et de faire avancer sa boîte dans un contexte fortement concurrentiel
Guillaume Press	Journaliste dans le journal régional, tenace et débordé, il aime son métier qui est plus une nature chez lui	Ce qui l'anime c'est de débusquer les scoops notamment politiques et environnementaux
Helem Letérin	Responsable d'un Bureau d'étude Naturaliste, femme de conviction, elle dévoue sa vie à la nature, la vraie, celle qui part du terrain et des inventaires	Le compromis n'est pas la compromission
Huguette Guichette	Chef du guichet unique préfectoral, Fonctionnaire de préfecture appliquée et opérationnelle	Ce qui l'anime c'est de valoriser et faire connaître les actions du service public dans la société
Illiana Marre	Retraitée de l'éducation nationale. Présidente de l'association de protection du site, tenace	Ce qui l'anime c'est de faire gagner le droit de la protection de la Nature trop souvent bafoué

## Lancement du processus avec la frise et les supports



### Présentation de la frise

découpée en 6 étapes

Rappel que tous les documents peuvent être utilisés

Même mode opératoire pour chacune des 6 étapes, à partir de supports (conducteurs de travail pour chaque table)

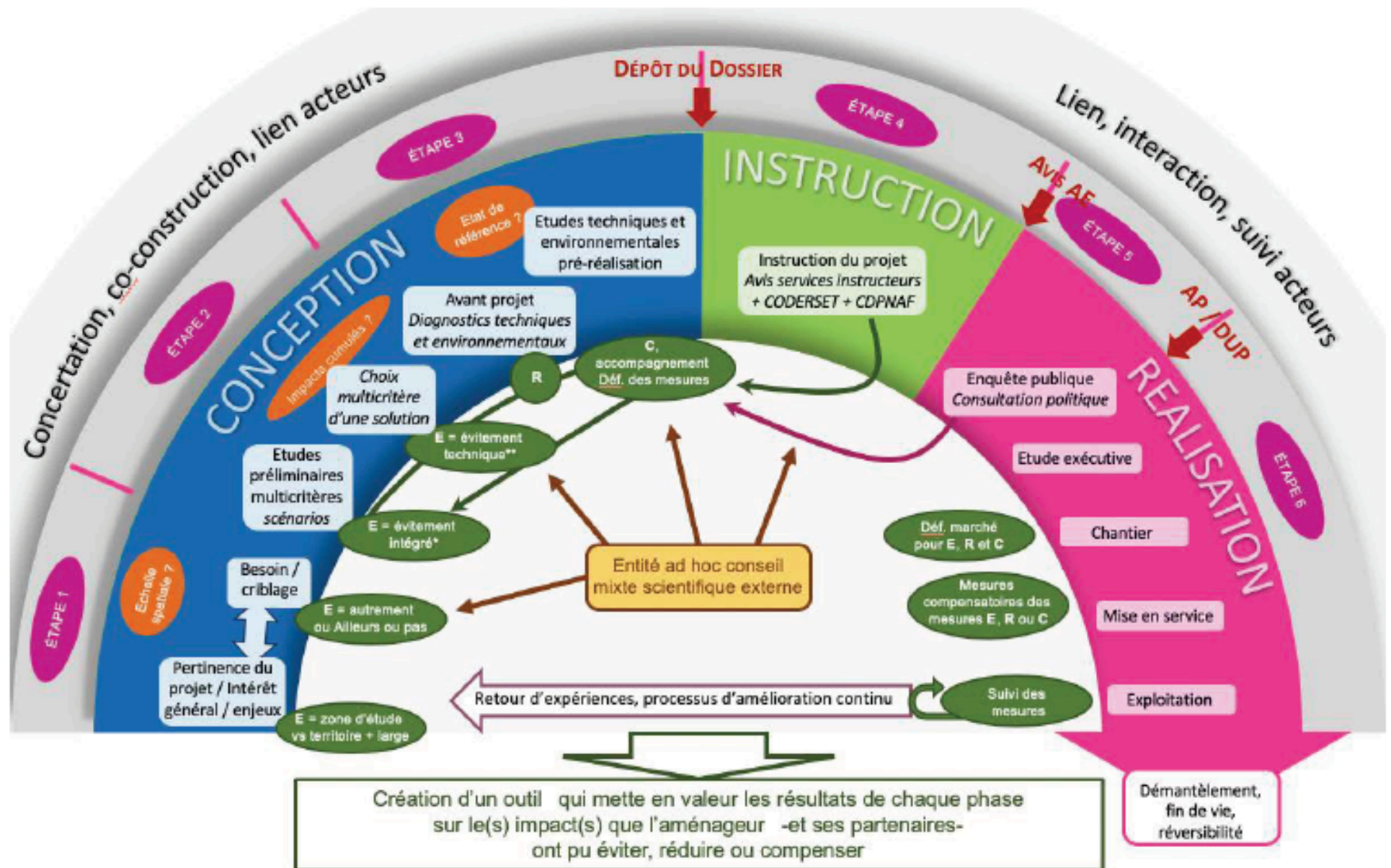
### Jouer la 1<sup>ère</sup> étape

Questionnements de départ fournis par le support  
Réflexion individuelle dans un premier temps  
Questionnements en ligne, persona en colonne...



*(Qu'est-ce qui se joue pour ce persona ?, que fait-il ?, quelles sont ses activités clés ?...)*

# La frise « universelle »



# E=RC+

## 5.2 JOUER 1 ÉTAPE : TOUR EN ÉCOUTE TOTALE

Pour partager ses propositions et construire une réponse collective, question par question, chacun indique ce à quoi il a pensé, selon le principe d'écoute totale



Illustrations : Arnaud LE BOT ANA HA RNELB EANA Marmmakirra

## 5.3 JOUER 1 ÉTAPE : DÉCISION PAR MODE SOCIOCRATIQUE\*

Si objection,  
⇒ Argumentation  
+ proposition  
Jusqu'à **0 objection**



Illustrations : Arnaud LE BOT ANA HA RNELB EANA Marmmakirra

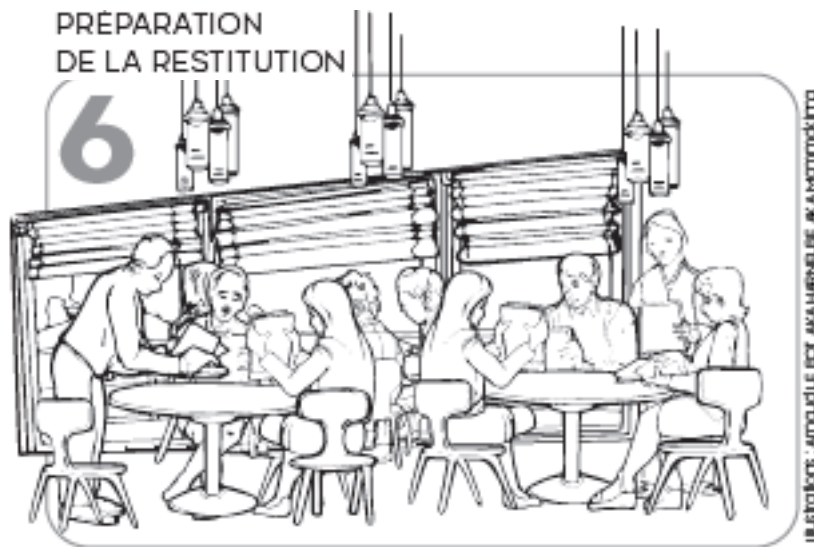
## 5.4

REPRODUIRE LE MÊME MODE OPÉRATEUR  
POUR CHACUNE DES 6 ÉTAPES



ILLUSTRATION: ANTOINETTE LEBLANC / ANA-CHRONIQUE





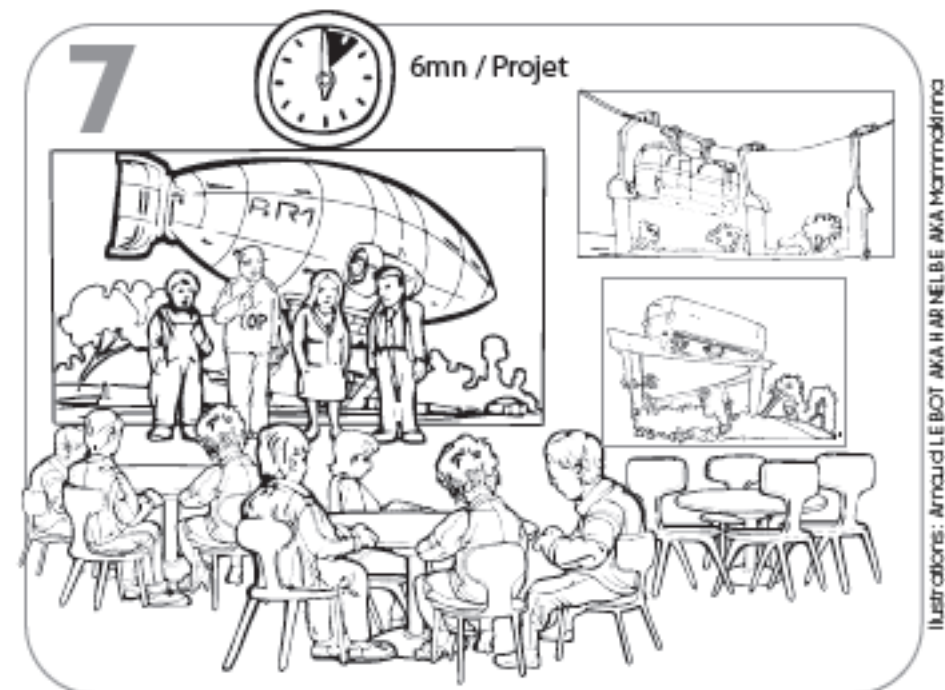
Au terme des 6 étapes, **chaque table prépare la restitution** en insistant sur :

- Pertinence et besoin ;
- Plus value pour la biodiversité ;
- Intégration du E / biodiversité

*Recommander la restitution graphique*

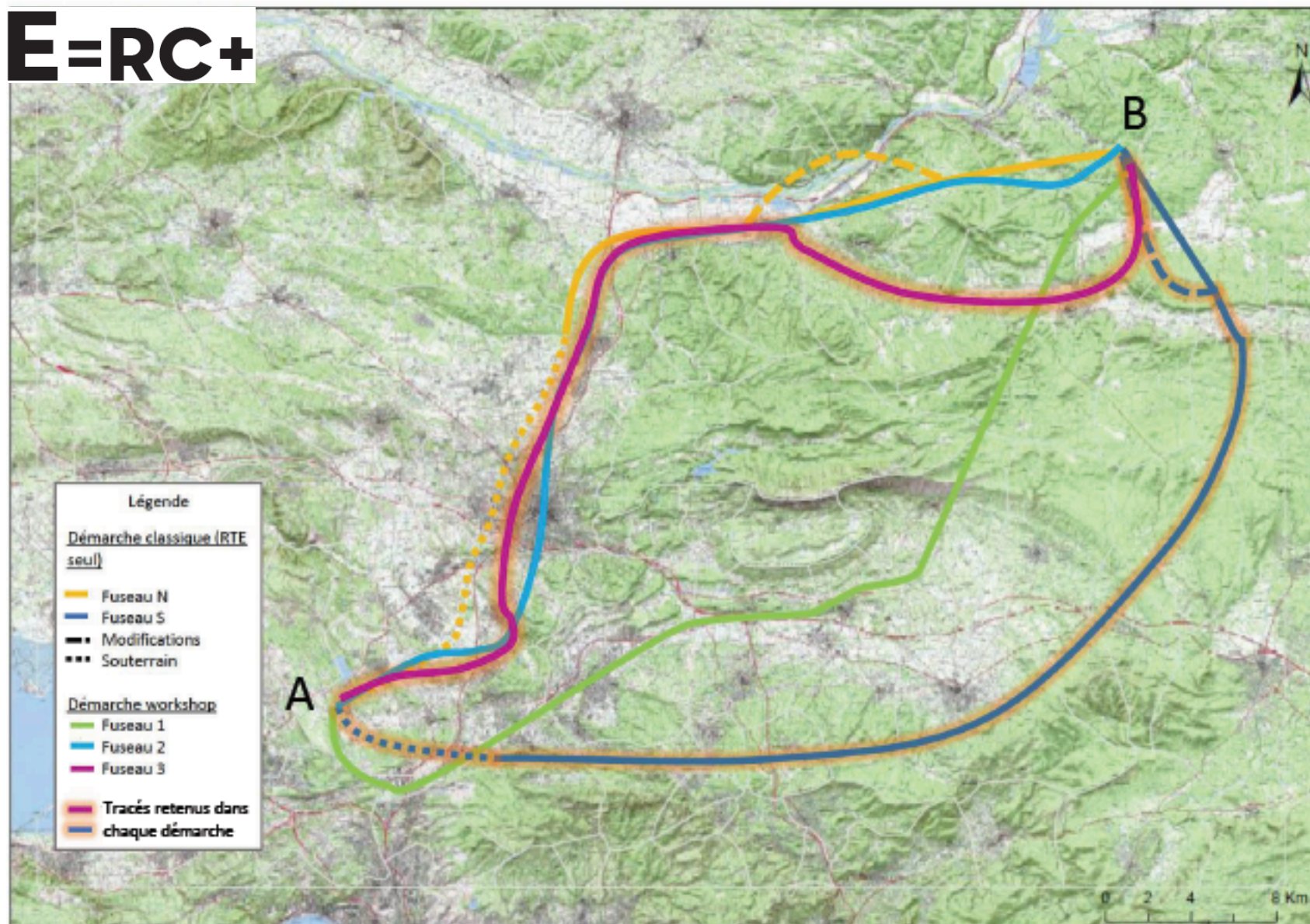
**Restitution :**

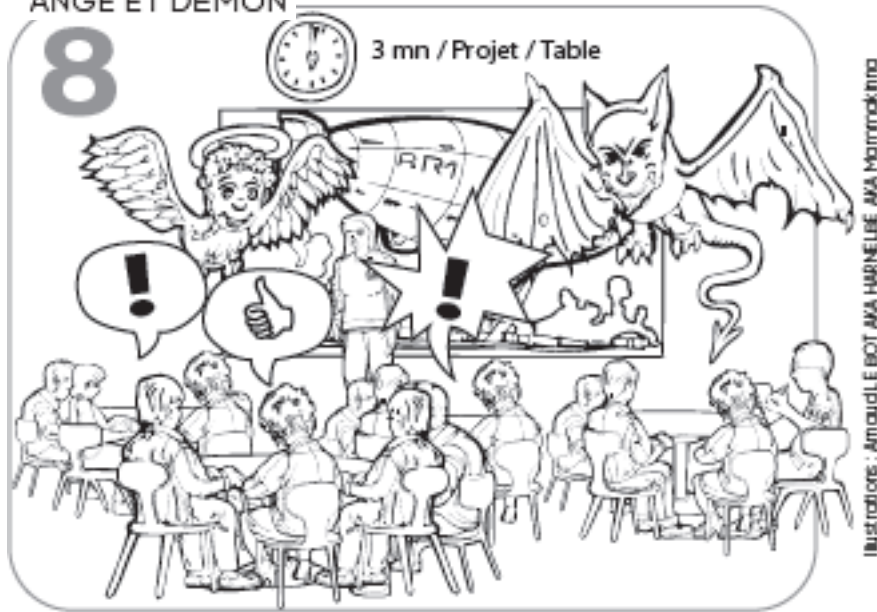
Chaque table restitue et présente ses résultats



## Tracés issus de l'exercice collectif – projet de ligne RTE

**E=RC+**





Illustrations : Amaud LE BOT ANA HARNELE AKA Mammakléma

**Faire émerger les points négatifs ou positifs**

*« ça ne marchera jamais car... »*

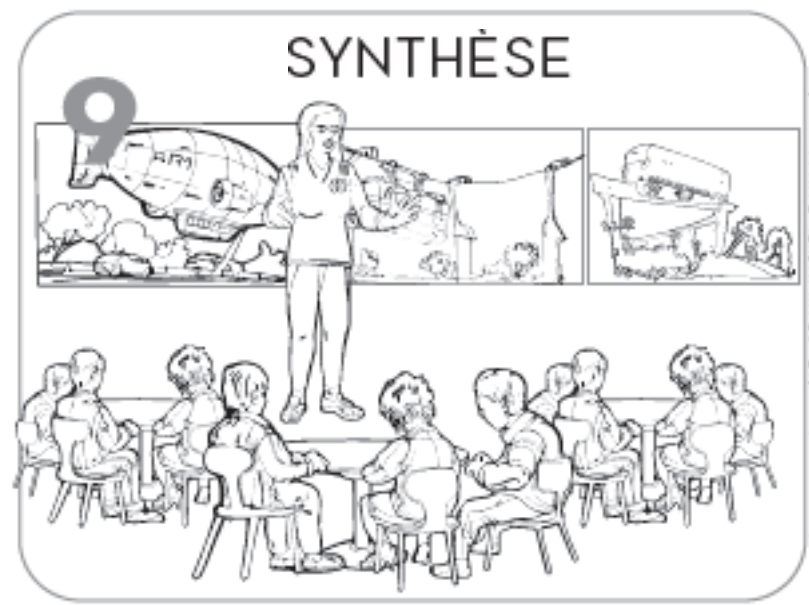
*« c'est génial, cette idée permet de ... »*

**Synthèse par l'animateur (+ COP)**

Principaux résultats,  
convergences, divergences,  
Nécessités d'éclaircissements...

**Information sur la suite des opérations :**

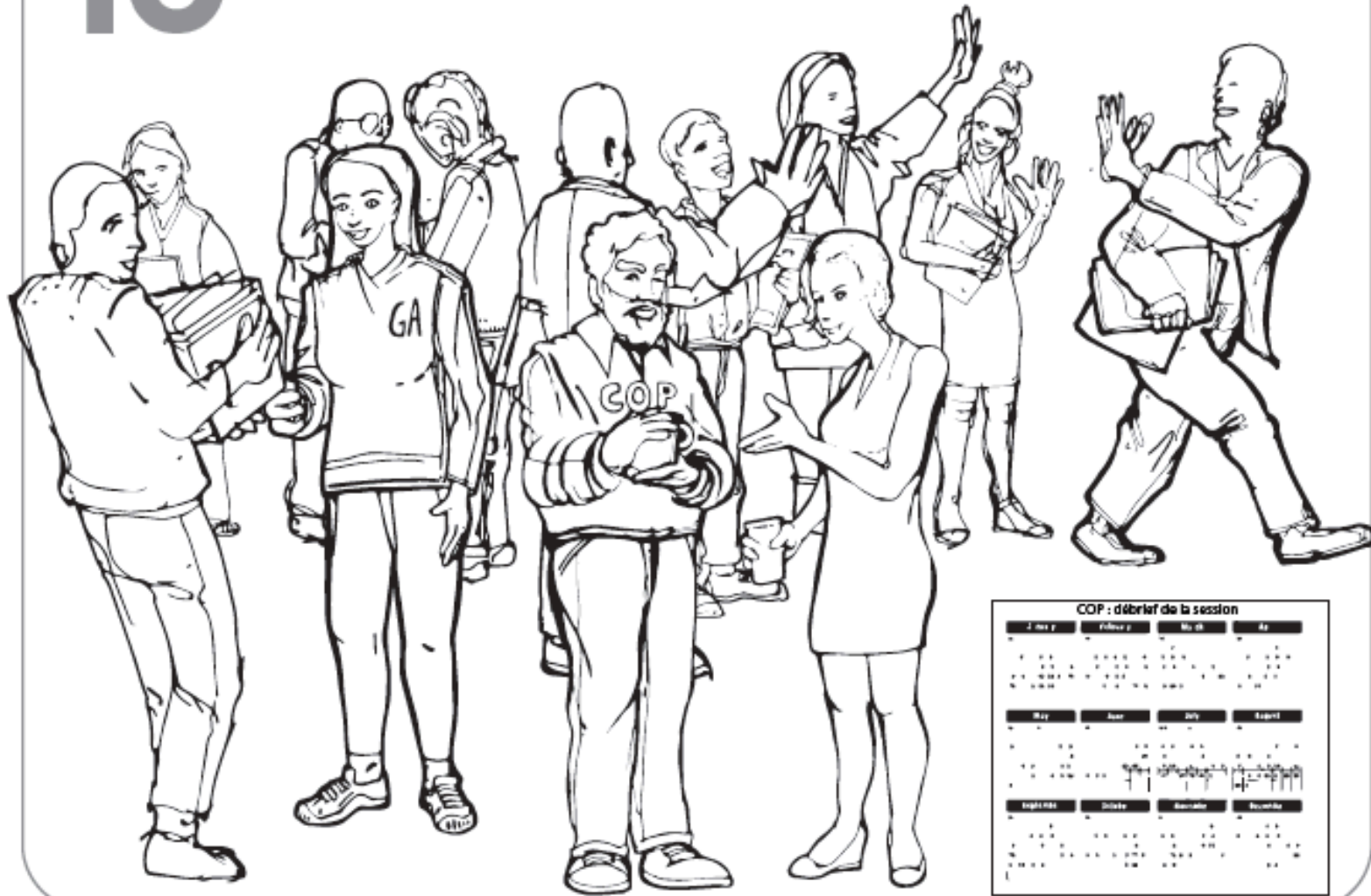
Instruction de la production  
et analyse des résultats (COP) ;  
Modes de communication des résultats



Illustrations : Amaud LE BOT ANA HARNELE AKA Mammakléma

# Merci et à bientôt...

# 10



Illustrations : Arnaud LE BOT AKA HARNELBE AKA Mammakinna



**GASBi**  
Groupe d'échanges  
Aménageurs • Scientifiques  
Biodiversité • Infrastructures

# E=RC+

« Ne pas mettre tous ces E  
dans le même panier ! »

## Rapport final

*« E=RC », investir le E dans la doctrine ERC de manière intégrative et prospective  
et mesurer ses conséquences sur le R et sur le C dans le cadre de projets d'aménagement d'infrastructures »*



mai 2020

**+ vidéo**  
(en cours de validation)