



# INFRASOLC



Le sol comme levier d'innovation climatique et social  
ITTECOP 25/03

# InfrasoilC - ITTECOP

## Le sol comme levier d'innovation climatique et social

### LE CHALLENGE

Pour **répondre aux objectifs climats** (volontaires ou fixés par les donneurs d'ordres), les organisations publiques et privées rencontrent des **difficultés pour démontrer le bien fondé de leurs bonnes actions pour contribuer à la neutralité carbone** sans sombrer dans une forme de **greenwashing**



### NOTRE APPROCHE :

**Agir durablement sur les sols des grandes superficies foncières délaissées** (dépendances vertes, friches industrielles, etc.)



**6**<sub>bn</sub>

À l'échelle mondiale, les sols ont le potentiel de stocker 6 milliards de tonnes de CO2 par an



**2**<sub>x</sub>

Les 30 premiers centimètres de sol contiennent le double du carbone contenu dans l'atmosphère.

- Les sols abritent **25 % de la biodiversité** de la planète.
- Le sol est le plus grand réservoir de carbone au monde = **1500 milliards de tonnes de carbone** (soit 3x plus que l'atmosphère)
- De nombreux **co-bénéfices** :
  - *Régulation des inondations, du climat, de l'érosion*
  - *Purification et infiltration de l'eau*
  - *Habitats pour la biodiversité*
  - *Sources de revenus et d'impact sociétal*

# InfrasolC - ITTECOP

## Notre positionnement



CONCESSIONNAIRES



### Nos **BESOINS**

Comment contribuer à **la neutralité carbone** pour s'aligner aux **objectifs climats** imposés par nos donneurs d'ordres ?

Comment **piloter et sécuriser la gestion** de notre **patrimoine foncier**, tout en **optimisant le potentiel de valorisation carbone** de nos dépendances et les emprises vertes ?

Comment améliorer notre image sans être taxé de **greenwashing** ?

### Ce que nous **PROPOSONS**

Des solutions peu coûteuses pour réduire votre **empreinte carbone**

Renforcer vos capacités de pilotage de votre **patrimoine foncier** axé sur les **performances carbone, biodiversité et impacts sociétaux** grâce à des solutions technologiques et notre savoir faire métier.

Améliorer votre **compétitivité verte** auprès de vos donneurs d'ordre en intégrant **une gestion durable des sols**

Renforcer votre **ancrage territoriale** avec des actions carbone dans le périmètre de votre **patrimoine foncier**

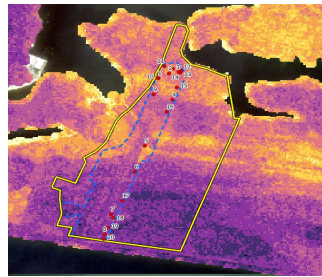


# InfrasoilC- ITTECOP

## Exploration méthodologique

CARTOGRAPHIE DES SOLS ET DES USAGES

DIAGNOSTIC CARBONE & SERVICES ECOSYSTEMIQUES



SCENARIOS PROSPECTIFS D'USAGE DURABLE DES SOLS



SYNERGIE AVEC MECANISMES TERRITORIAUX

# LABEL BAS CARBONE

**Méthodologie**  
d'estimation des stocks  
de carbone des  
dépendances vertes  
d'ILT

Identifier **des stratégies**  
/ **pratiques** visant à  
augmenter ce potentiel  
de séquestration

Recherche de  
**co-financements**  
climats

Identification des  
**partenaires clés, et des**  
**parties prenantes** à  
engager dans le  
processus

# NOTRE ÉQUIPE



**Sofyan Martin (BU GO3E)**  
Responsable Smart Soil  
Ingénieur agro-socio-économiste

## Pôle Expertise



**Dorothée Labarraque (GO3E)**

- Experte Services écosystémiques / biodiversité
- > 10 ans d'expérience



**Frederic Bourdillat (BU RI)**

- Expert Ingénierie sociale
- >10 ans d'expérience



**Hubert Kieken (GO3E)**

- Expert Climat
- > 10 ans d'expérience



**Mohamed Kadiri (GO3E)**

- Ingénieur Géomaticien Smart data
- > 5 ans d'expérience



**Serge Warde (Conseil)**

- Expert Data / SIG
- > 5 ans d'expérience



**Géraud de Saint Seine (GO3E)**

- Expert agronome biomasse
- > 10 ans d'expérience

## Pôle Stratégie Innovation



**Margot Defoort-Levkov (GO3E)**