

Collisions Opportunistes et Collisions Protocoles liées aux Infrastructures de Transport Terrestre

L'équipe du projet **COCPITT** : Jean-Yves Barnagaud (EPHE/CEFE), Jean-François Bretaud (Cerema Ouest), Laurent Couzi (LPO nationale), Olivier Pichard (Cerema Haut-de-France), Eric Guinard (Cerema Sud-Ouest), Luc Chrétien/Alain Morand (animateur de l'équipe projet) (Cerema Est)



En résumé, problématique et objectifs du projet exploratoire...

- **Répondre à un enjeu majeur = plusieurs millions d'animaux, toutes espèces confondues, périssent annuellement sur les routes françaises**
- Identifier la complémentarité des données opportunistes (ex. données de bénévoles associatifs) et protocolées (ex. récolte de cadavres par les patrouilleurs DIR/CD)

(1) **Comprendre les patrons spatiaux de mortalité faunistique sur la route à l'aide de modèles (processus ponctuels et hiérarchiques)** (A court terme)

(2) Comprendre quels profils de routes et ses abords, associés à des facteurs biologiques (traits des espèces) et environnementaux (habitat, paysage) influencent la mortalité de la faune (**recherche de quelques variables explicatives d'intérêt et tenter une prédiction spatiale**) (A moyen et plus long terme)

(3) **Améliorer l'organisation des différents types de données** « collisions trafic-faune » des échelles locale à régionale voire nationale et permettre à terme d'établir une stratégie adaptée de leur acquisition sur l'ensemble des ITT en vue d'améliorer la mise en œuvre de la séquence « ERC » (A moyen et plus long terme)

(4) Identifier et proposer des solutions locales de réduction de la mortalité et/ou mesures correctrices sur les tronçons les plus accidentogènes (A moyen et plus long terme).

Présentation du terrain d'étude : présentation de la « zone test » en 2022, données à exploiter et ITT concernées

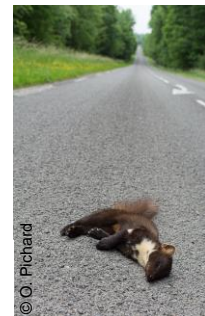
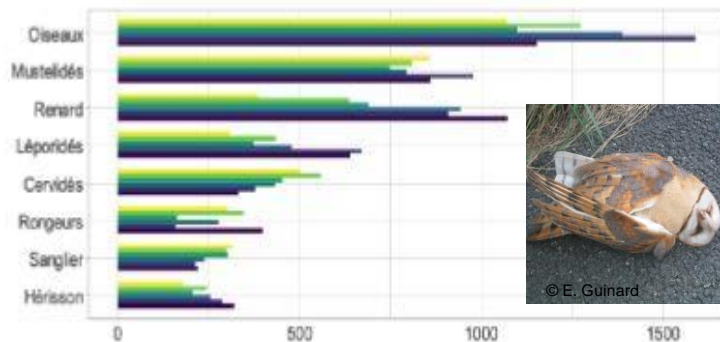


Figure 5. Division du réseau routier en tronçons de route par CEI pour l'analyse spatiale des collisions faune/véhicules

Données protocolées de la mortalité (DIR Ouest & Cerema Ouest (>28000 données, disponibles mensuellement de 2014 à 2020, 1520 km de réseau))

Données opportunistes du module « mortalité » de la base « Visionature » (plusieurs dizaines de milliers de données sur l'ensemble du réseau breton depuis 2014)

(d'après L. Billon Rapport DIRO / UMS Patrinat)



Un jeu d'espèces / groupe d'espèces communes (au maximum une dizaine), bien représentées dans les données de mortalité disponibles



Journées 2021 • **ITTECOP**

Infrastructures de transports, territoires, écosystèmes et paysages

Merci de votre attention !

COCPIT – DONNÉES PROTOCOLÉES DISPONIBLES

- Données DIR Ouest

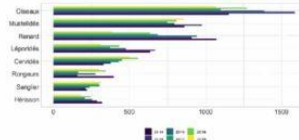
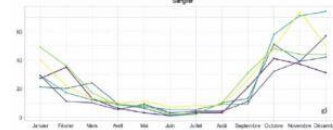
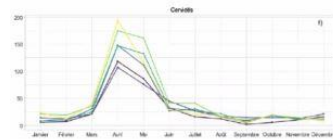


Figure 6. Répartition des individus selon les espèces (espèces d'espèces de 2014 à 2017)

