



La nature au bord de la route - 2

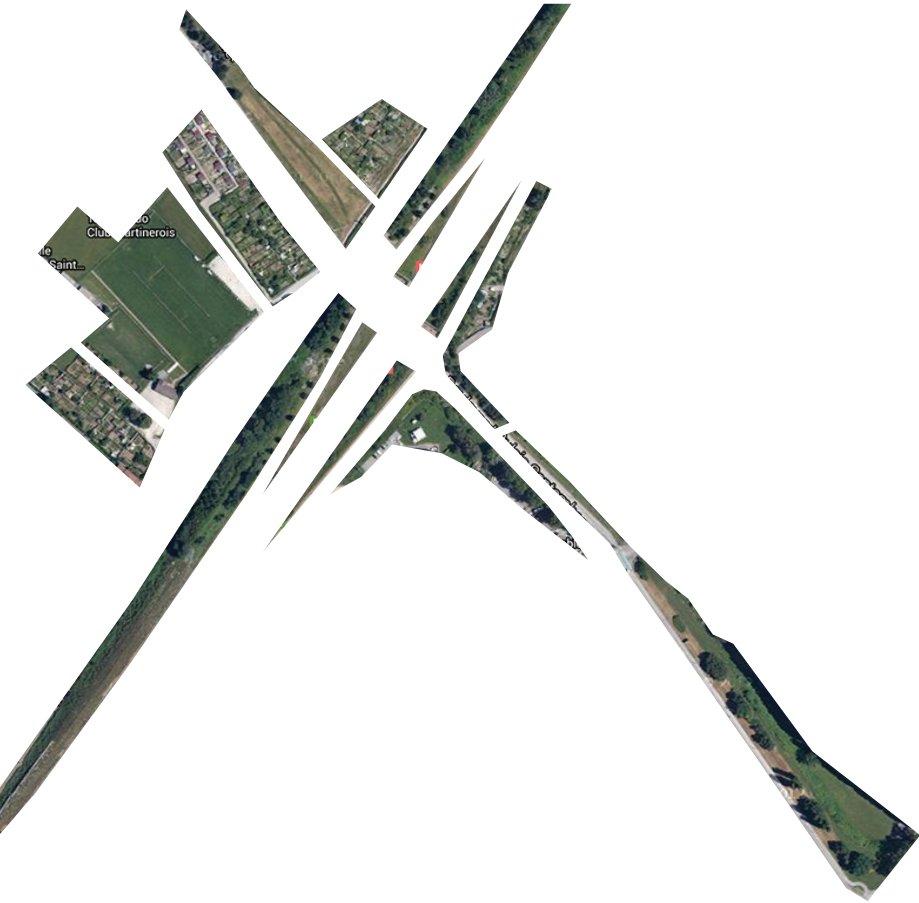
Colloque ITTECOP Sophia Antipolis 011015

Session Territoires porteurs d'enjeux: le territoire au coeur de la recherche

[illegible]

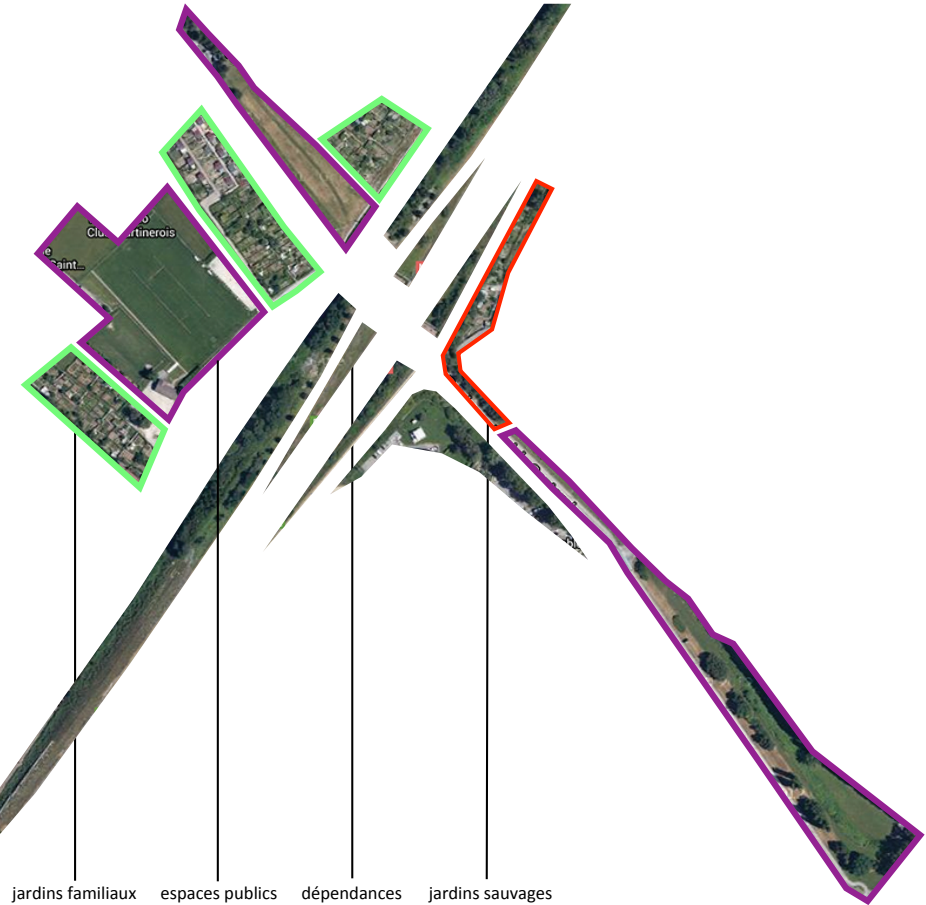
50m

Natures de bord de route Victor Hugo, Saint-Martin-d'Hères 38

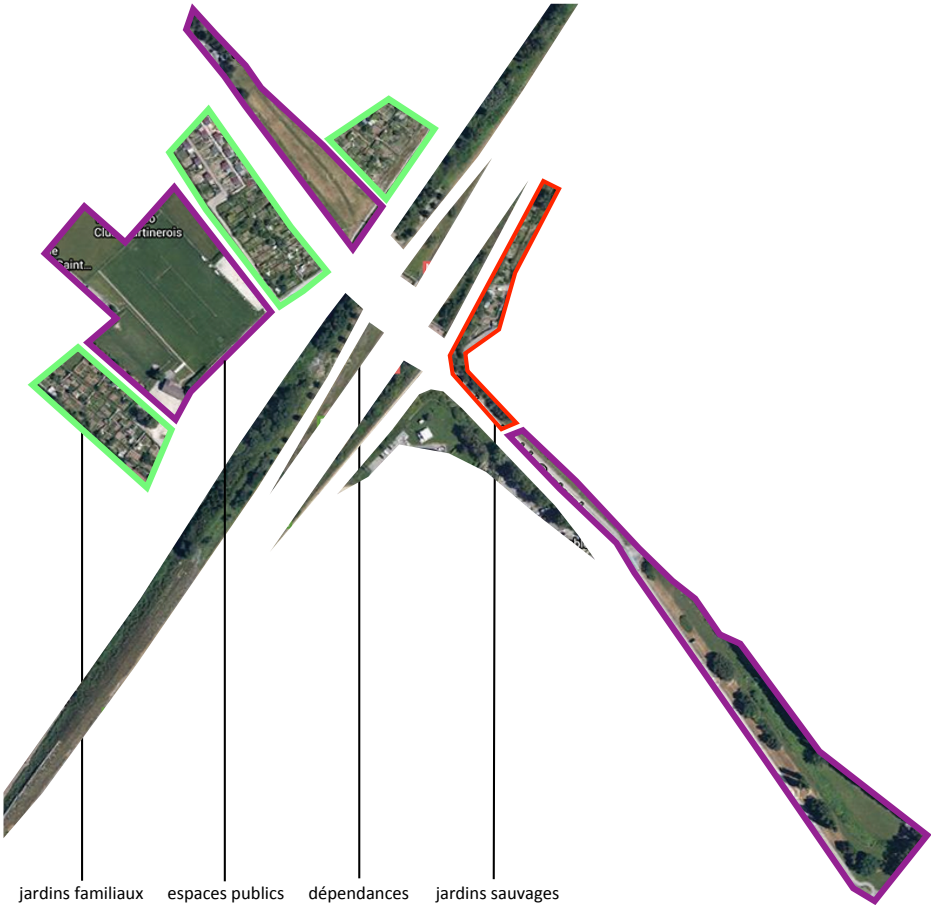


50m

Natures de bord de route Victor Hugo, Saint-Martin-d'Hères 38

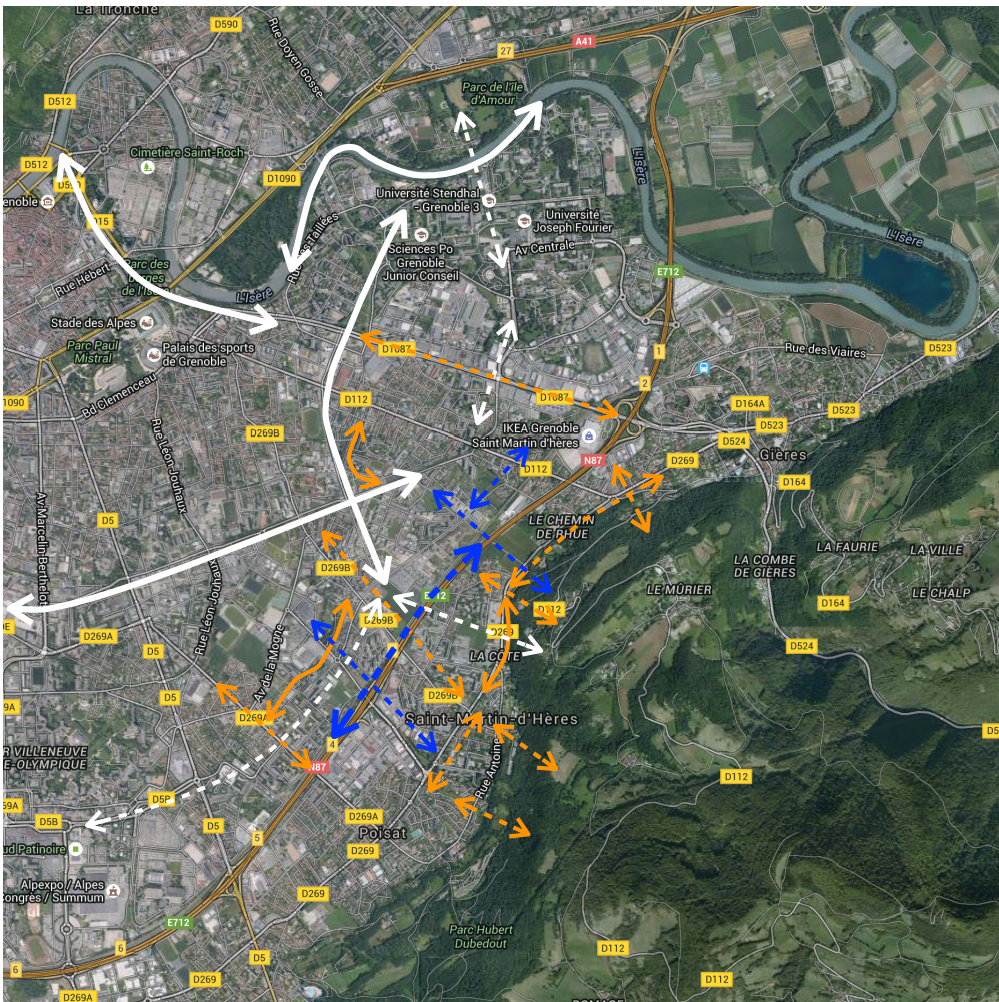


Natures de bord de route Victor Hugo, Saint-Martin-d'Hères 38



50m

Maillage vert communal à conforter, Saint-Martin-d'Hères 38



500m



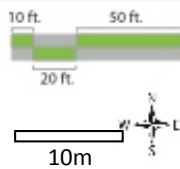




Alemany Farm: Site Map

Agricultural Areas
Naturalized Open Spaces
Mixed Use Planting Areas
Resources

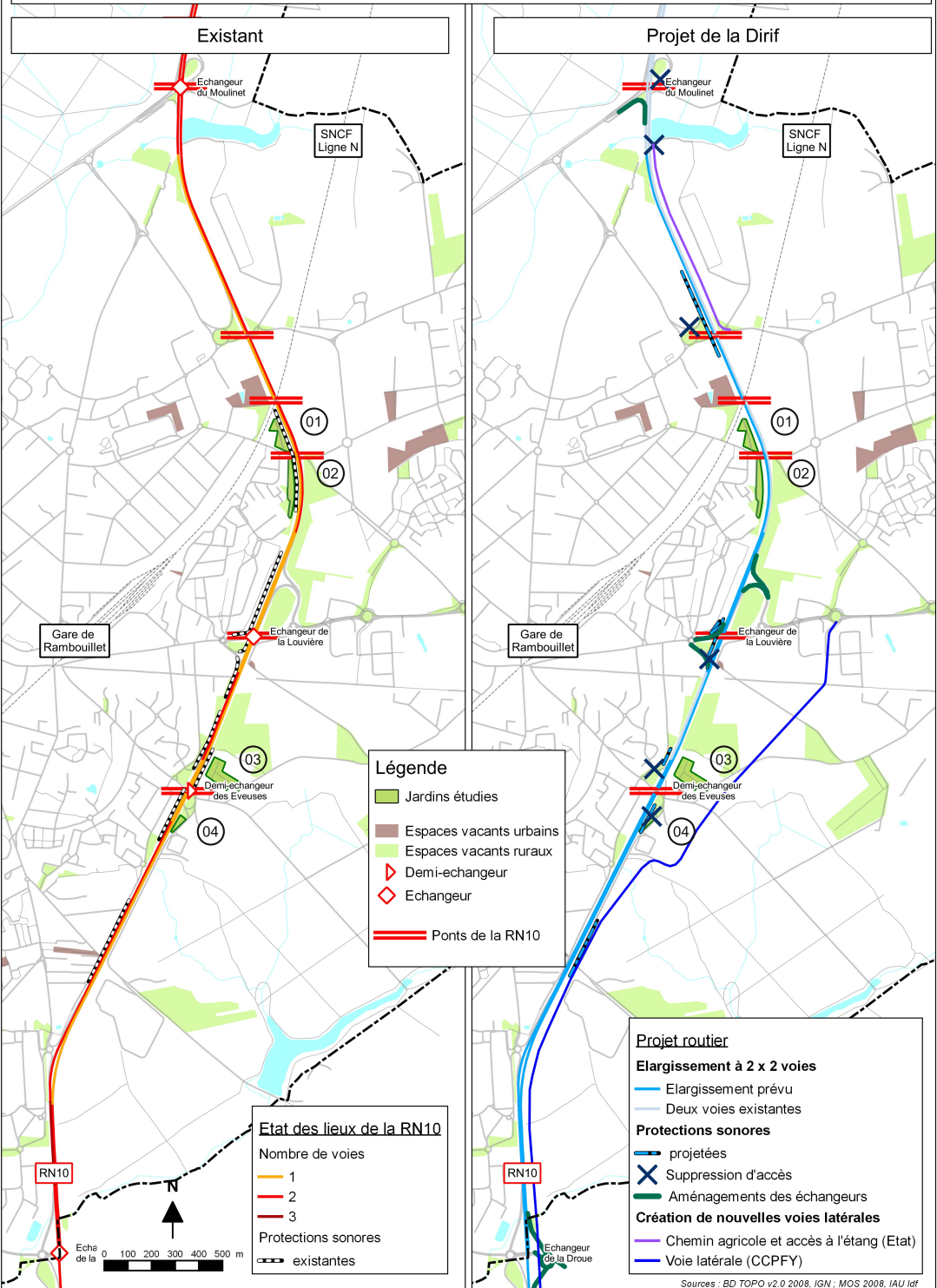
Water Features
Animal Husbandry
Property Line



Caractéristiques de la RN10

Existant

Projet de la Dirif



AMBIANCES

SENTIMENT
D'ÉCHAPPEMENT

POROSITE

CONFIGURATIONS
ROUTE-JARDINS

CONFIGURATIONS
JARDINIÈRES

LIENS SOCIAUX

ÉCOLOGIE

CONTINUITÉS

DIVERSITÉ
SPÉCIFIQUE

RARETÉ

PRATIQUES
JARDINIÈRES

ANTHROPOPHILIE

POLLUTION

PROXIMITÉ

HISTOIRE

PROFIL
ROUTE-JARDINS

PRATIQUES
JARDINIÈRES

TRAFFIC

CLIMAT

URBANISME

LISIBILITÉ
FONCTIONNELLE

ACCESSIBILITÉS

CONFIGURATIONS
ROUTE-JARDINS

ACCEPTABILITÉS

COÛTS

Les jardins étudiés :
01 : Jardins de la Mare Hubert, 02 : Jardins de la Mare aux Moutons, 03 : Jardins du Clos Picard, 04 : Jardins informels