

20 octobre 2017

Projet labellisé ITTECOP

Lauréat de l'appel à projets PIA « Sites pilotes pour la reconquête de la biodiversité »

***Pour une infrastructure énergétique,
écologique et sûre en Ardenne***



Sommaire

1.

Contexte

Un territoire propice à l'innovation

2.

Objectifs

100 ha de biodiversité à restaurer

3.

Déroulé

Une gouvernance inédite



01

Contexte



Un territoire propice à l'innovation

8 thématiques d'actions prioritaires, actées dans la **Charte du Parc Naturel Régional des Ardennes** (labellisée par le Ministère) :



Forêt



Paysage



Agriculture



Energie



Tourisme



Urbanisme



Biodiversité



Sensibilisation

Engagements chiffrés de préservation et restauration de la Trame verte et bleue (TVB)

La TVB à l'échelle du PNR



273 km de couloirs de ligne gérés par RTE, soit env. 350 ha forestiers et gérés par l'ONF (en convention avec le PNR des Ardennes)

Des enjeux sous les lignes électriques

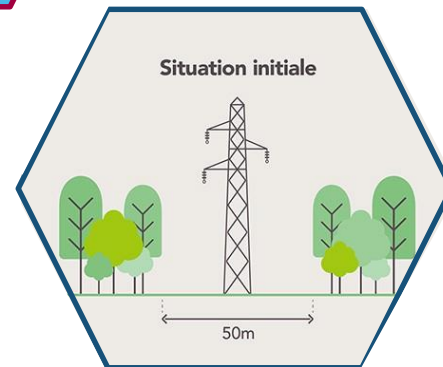
20 % du
réseau en
Zone boisée

Milieu ouvert

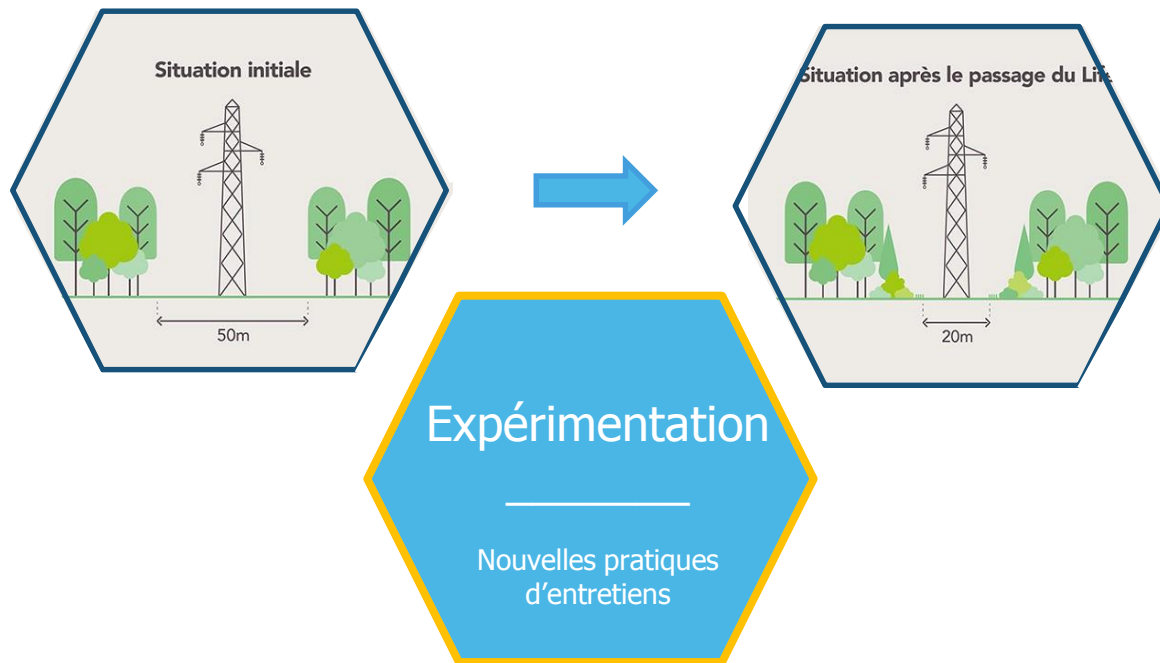
Les emprises
forestière : un
habitat naturel ?



Entretien classique de RTE :
Entretien mécanisé tous les
3 à 5 ans (fauchage,
gyrobroyage, élagage,
abattage des arbres)



Une entreprise engagée dans un changement de pratiques



Et si on étendait une meilleure gestion de la végétation sous les lignes ?

A l'origine du projet : un partenariat



Trame
Verte et bleue





02

Objectifs

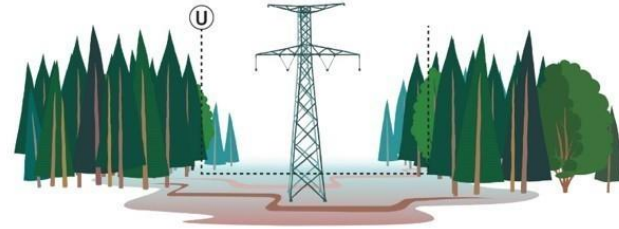


Changer les pratiques pour favoriser la biodiversité

- Transformer 100 ha de couloirs électriques en sites de biodiversité (restauration de landes et tourbières, créations de mares, lisières étagées, plantations d'espèces locales...)

Ne plus couper... mais planter !

- Tester à grande échelle la participation potentielle du réseau RTE à la TVB



Source <http://www.life-elia.eu/>

Changer les pratiques pour favoriser la biodiversité

- Garantir l'ancrage territorial et la pérennité des actions par
 - l'implication des acteurs locaux, le choix d'aménagements adaptés au paysage et aux usages
 - le choix du végétal local
 - la sensibilisation et la formation au changement de pratiques
- Devenir une région ambassadrice de la reconquête de la biodiversité par un acteur industriel



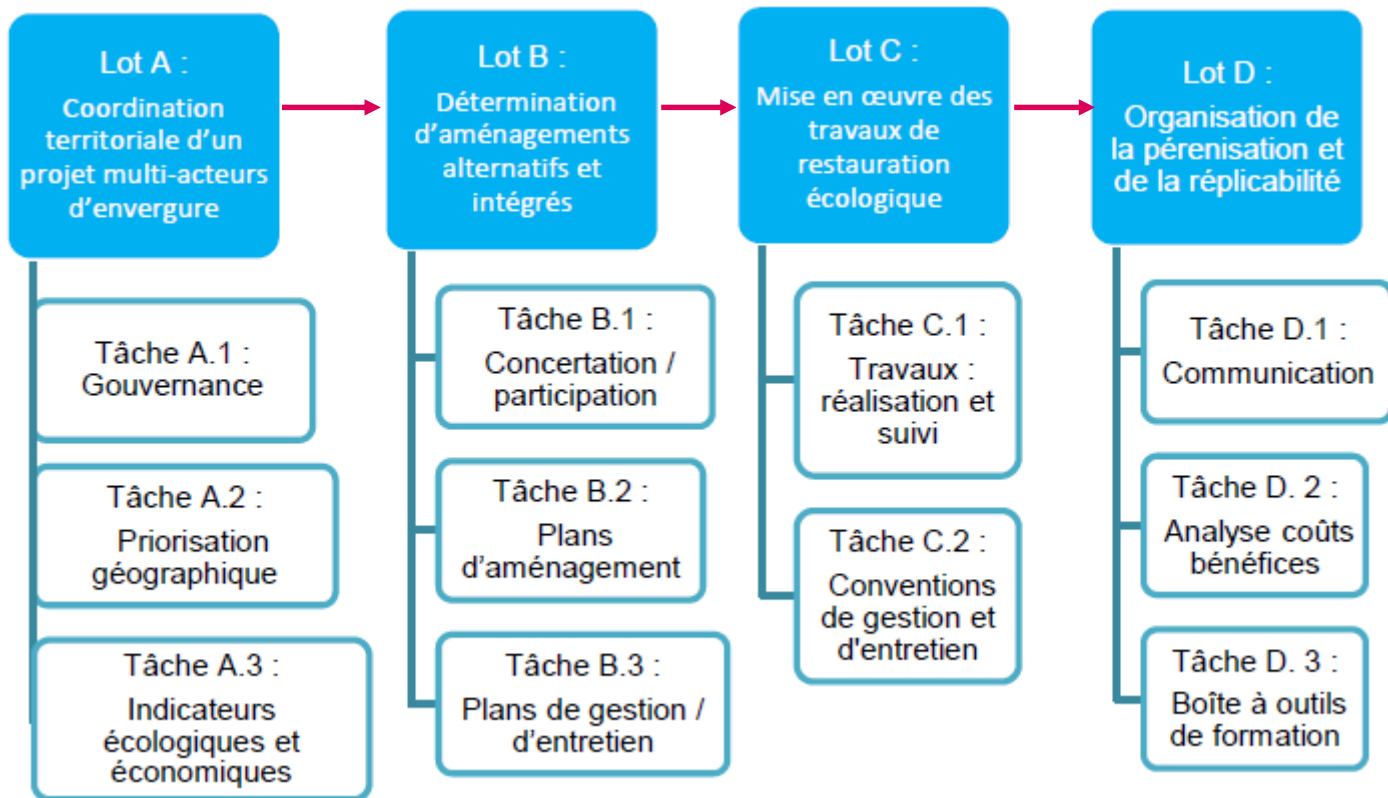


03

Déroulé



Un programme de travail transparent et participatif



La gouvernance, enjeu majeur du projet

Pilotage et gestion
quotidienne

Pilote (PNRA) et
co-financeurs du
projet...

Coordination et
orientations
stratégiques

...+ propriétaires,
gestionnaires et
collectivités

Expertise et suivi
scientifique et
technique

Acteurs économiques,
usagers, scientifiques,
gestionnaires
d'espaces...

Résultats attendus et perspectives

- Un laboratoire grandeur nature
 - des techniques et modalités d'une gestion alternatives des milieux naturels sous les lignes
 - de la participation possible des grands linéaires de transport à la TVB
 - de la capacité d'allier biodiversité et enjeux industriels
- Un outil d'aide à la décision pour les gestionnaires d'infrastructures de transport
- Des formations et sensibilisations pour appréhender différemment la question de la végétation sous les lignes
- Une labellisation envisageable pour les fournisseurs de plants locaux et une reconnaissance des structures compétentes
- Une région ambassadrice au niveau national et européen



Perspectives de déploiement pour RTE

7 sites expérimentaux
très localisés



Déploiement pilote
BELIVE
(236 ha)



Déploiement France
entière



Phase de déploiement pilote

Biodiversité sous les lignes par la valorisation des emprises



04

Merci !



Matthieu PEROZ – Directeur du PNR des Ardennes

Lisa GARNIER et Viviane DEGRET - RTE